

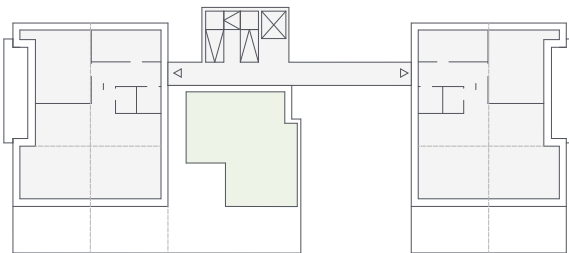
TOP 10

Lage
Zimmer

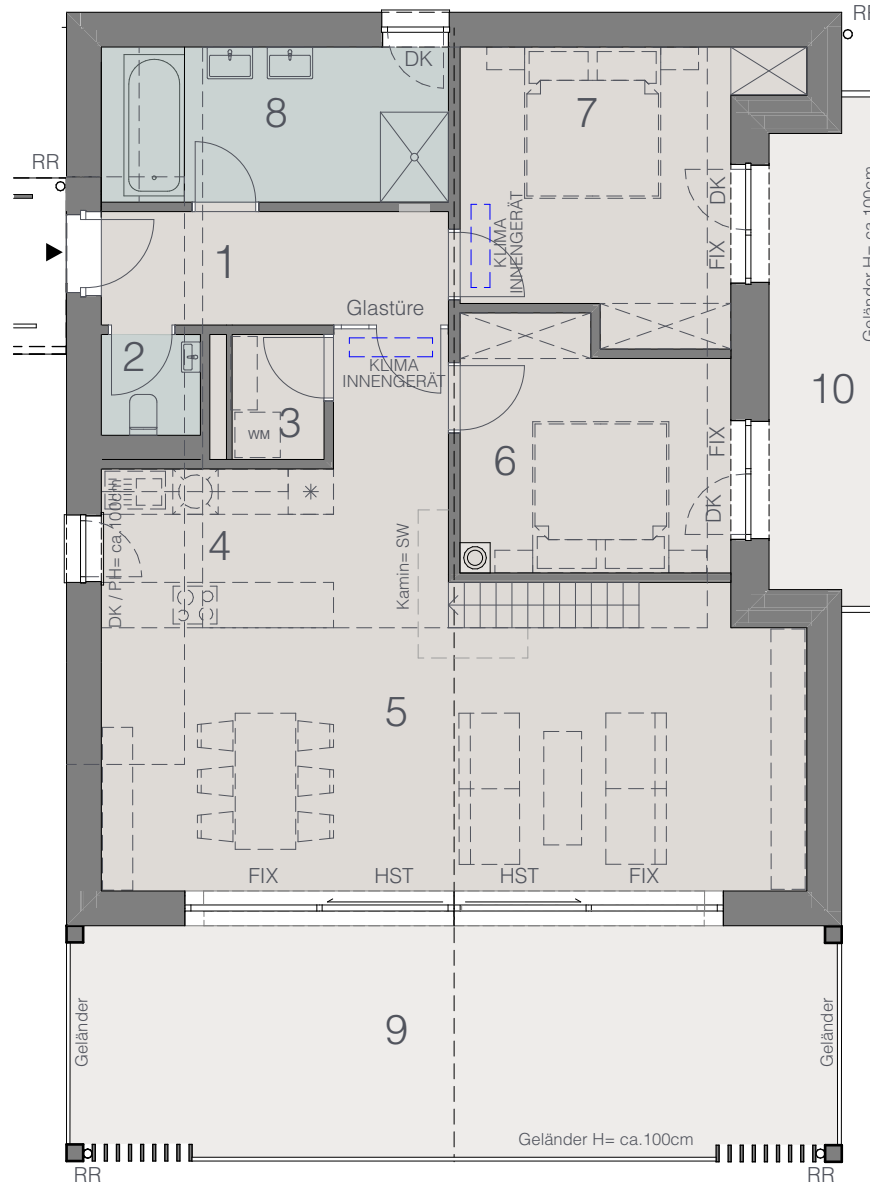
	DG
1. VR	6,91
2. WC	1,77
3. AR	2,01
4. Küche	6,48
5. Wohn- Essraum	40,97
6. Zimmer	11,24
6. Zimmer	13,97
7. Bad	9,52
WOHNNUTZFLÄCHE:	92,87 m²
8. Balkon Süd	30,46
	30,46 m²
9. Terrasse Ost	9,43
SW= SONDERWUNSCH	



ANSICHT SÜD



ÜBERSICHT GRUNDRISS DG



Port LUV

Birkenallee 11
9520 Sattendorf
Kärnten / Ossiacher See

Dieser Plan ist zum Anfertigen von Einbaumöbeln nicht geeignet. Statische, konstruktive, haustechnische und bauphysikalische Details sind nicht Planinhalt. Druckfehler sowie Irrtümer und baulich bedingte Änderungen vorbehalten. Planänderungen auf Grund behördlicher Vorgaben vorbehalten. Der Ausbau erfolgt laut Bau- und Ausstattungsbeschreibung, die dargestellten strichlierten Möblierungen und Ausstattungsgegenstände sind nicht Bestandteil des Lieferumfanges und dient lediglich als Einrichtungsvorschlag. Maß- und Wohnnutzflächen toleranz $\pm 3\%$. Die Wohnnutzfläche kann sich in Bezug auf Statik-, Elektro- und HKLS-Einbauten geringfügig ändern.


mc-ellersdorfer
Wir bauen das Morgen.

mc-ellersdorfer GmbH
Winklernerstraße 77/1
9210 Pörschach am Wörthersee
e: michael@mc-ellersdorfer.at
t: +43 (0) 676 9117150

20.02.2024



TOP 10 Spitzboden

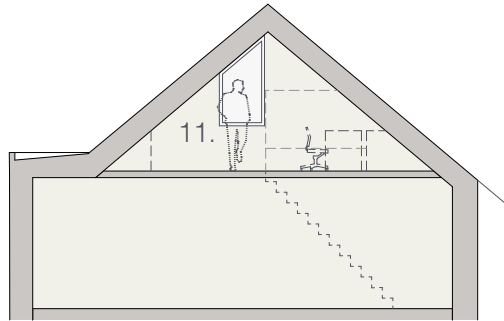
Lage

DG

11. Spitzboden

48,30m²

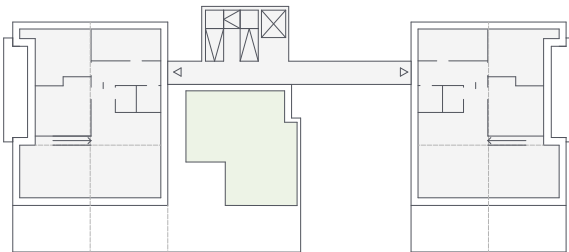
SW= SONDERWUNSCH



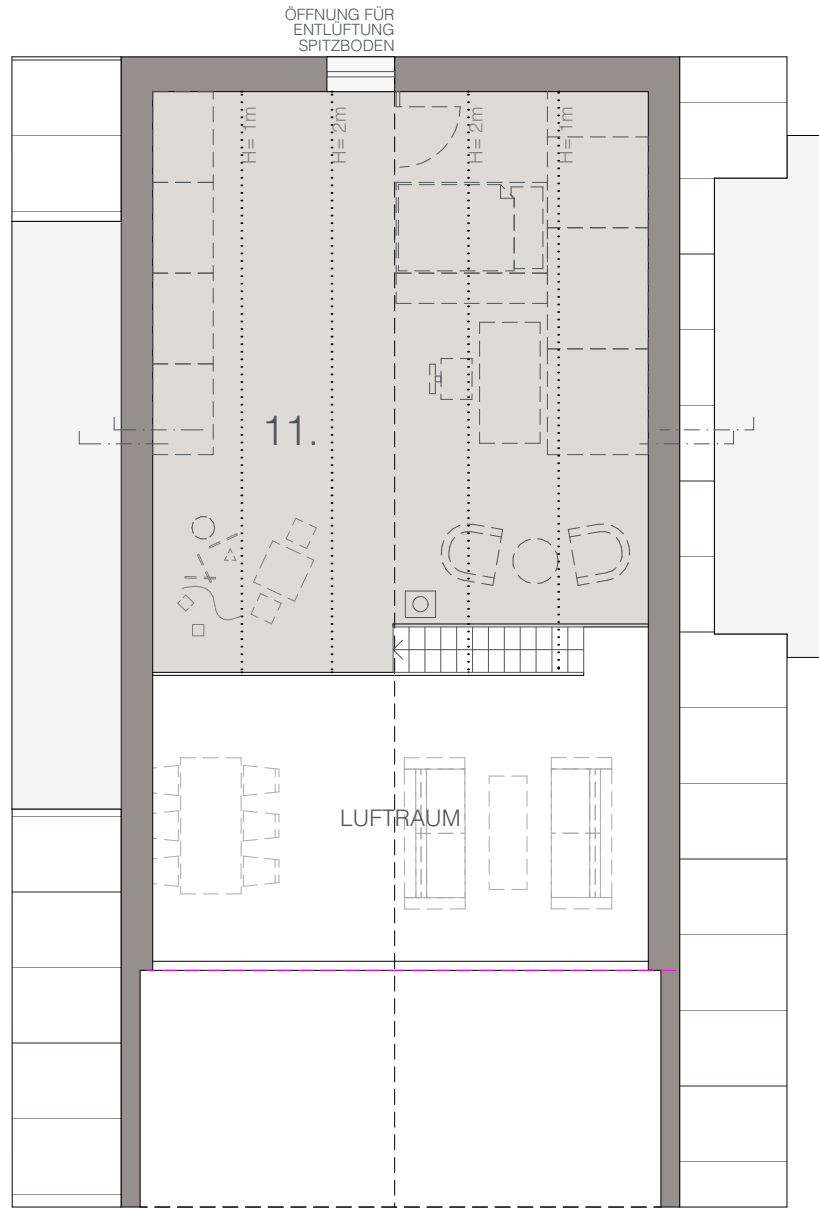
SCHNITT



ANSICHT SÜD



ÜBERSICHT GRUNDRISS DG SPITZBODEN



Port Luv

Birkenallee 11
9520 Sattendorf
Kärnten / Ossiacher See

Dieser Plan ist zum Anfertigen von Einbaumöbeln nicht geeignet. Statische, konstruktive, haustechnische und bauphysikalische Details sind nicht Planinhalt. Druckfehler sowie Irrtümer und baulich bedingte Änderungen vorbehalten. Planänderungen auf Grund behördlicher Vorgaben vorbehalten. Der Ausbau erfolgt laut Bau- und Ausstattungsbeschreibung, die dargestellten strichlierten Möblierungen und Ausstattungsgegenstände sind nicht Bestandteil des Lieferumfanges und dient lediglich als Einrichtungsvorschlag. Maß- und Wohnnutzflächentoleranz ± 3%. Die Wohnnutzfläche kann sich in Bezug auf Statik-, Elektro- und HKLS-Einbauten geringfügig ändern.


ellersdorfer
Wir bauen das Morgen.

mc-ellersdorfer GmbH
Winklererstraße 77/1
9210 Pörschach am Wörthersee
e: michael@mc-ellersdorfer.at
t: +43 (0) 676 9117150

20.02.2024

