

TOP 03a

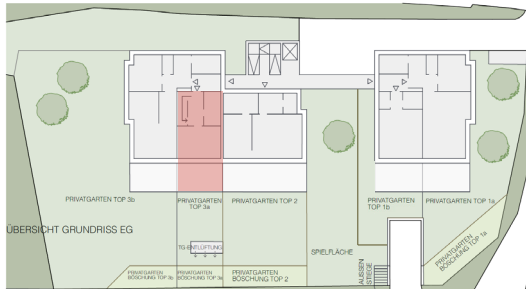
Lage EG/1.OG
Zimmer 2

1. VR	5,17
2. Bad	4,24
3. WC	1,83
4. AR	3,29
5. Zimmer	15,80
6. Wohn-Essraum/KÜ	27,28
7. Speis	0,96
Wohnnutzfläche:	58,57 m²
8. Balkon	15,10
	15,10 m²
9. Terrasse	15,41
	15,41 m²

SW = Sonderwunsch



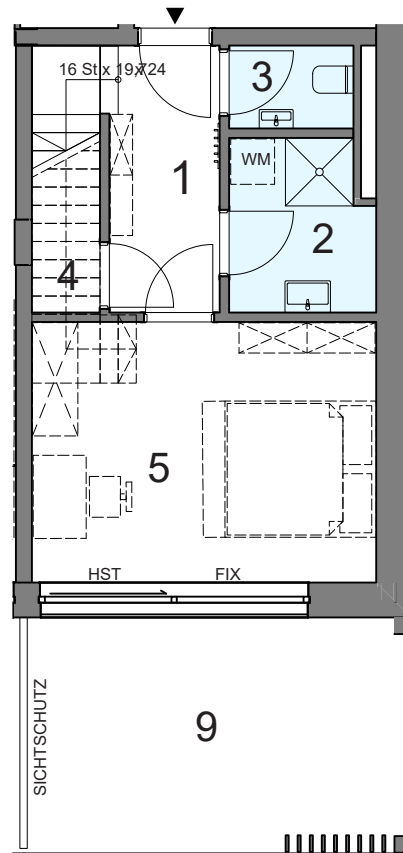
ANSICHT SÜD



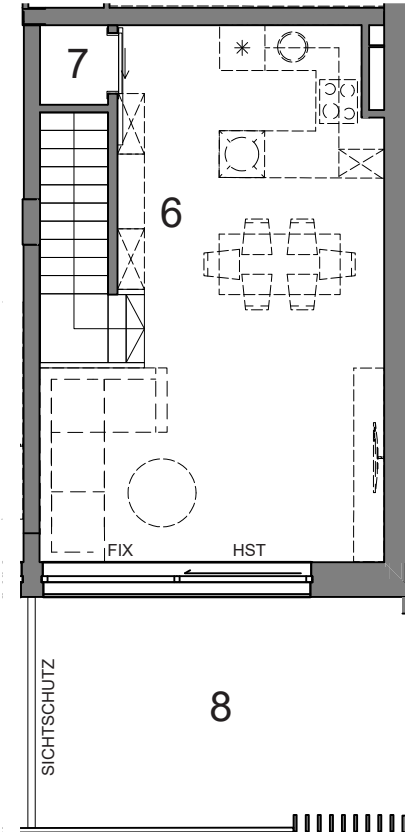
ÜBERSICHT GRUNDRISS EG



EG



OG



0

5

10 m



Port Luv

Birkenallee 11, 9520 Sattendorf
Kärnten - Ossiacher See

DER EIGENE HAFEN. EIN ZUHAUSE.

Heimkommen nach Sattendorf

Die geplante Wohnanlage mit 11 Wohneinheiten samt Tiefgarage befindet sich im Ortskern von Sattendorf: Am Ufer des Ossiacher Sees, die Berge zum Greifen nah, der Wind auf unserer Seite. Seeblick. Tag für Tag.

DIE ARCHITEKTUR

Inspiziert vom Rundherum

Zwei abgesetzte Baukörper verleihen dem Bauobjekt ausreichend Luftraum, in dem man übrigens den herabfallenden Wind der Gerlitze spüren kann. Die leichte Brise verleiht den durchdachten Grundrissen des Gebäudes beschwingte Züge. Den natürlichen Rohstoff Holz an der Außenfassade riecht man. Die Kombination aus Satteldach- und Flachdachkonstruktion rundet die Gesamtwirkung der Wohnanlage ab – angelehnt an die benachbarten Fischerhäuschen.

Dieser Plan ist zum Anfertigen von Einbaumöbeln nicht geeignet. Statische, konstruktive, haustechnische und bauphysikalische Details sind nicht Planinhalt. Druckfehler sowie Irrtümer und baulich bedingte Änderungen vorbehalten. Planänderungen auf Grund behördlicher Vorgaben vorbehalten. Der Ausbau erfolgt laut Bau- und Ausstattungsbeschreibung, die dargestellten strichlierten Möblierungen und Ausstattungsgegenstände sind nicht Bestandteil des Lieferumfanges und dient lediglich als Einrichtungsvorschlag. Maß-, und Wohnnutzflächentoleranz $\pm 3\%$. Die Wohnnutzfläche kann sich in Bezug auf Statik-, Elektro-, und HKLS-Einbauten geringfügig ändern.

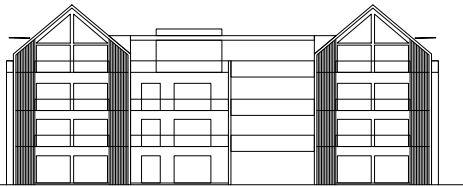

ellersdorfer
Wir bauen das Morgen.
www.mc-ellersdorfer.at

PRIVATGARTEN TOP 03a

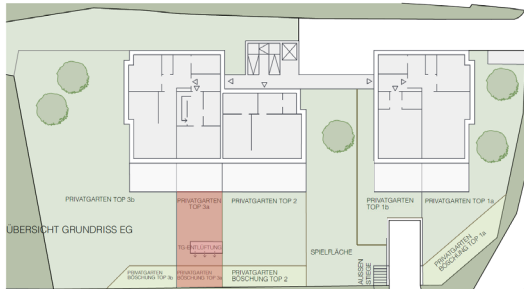
10. Privatgarten TOP 03a

45,00
45,00 m²

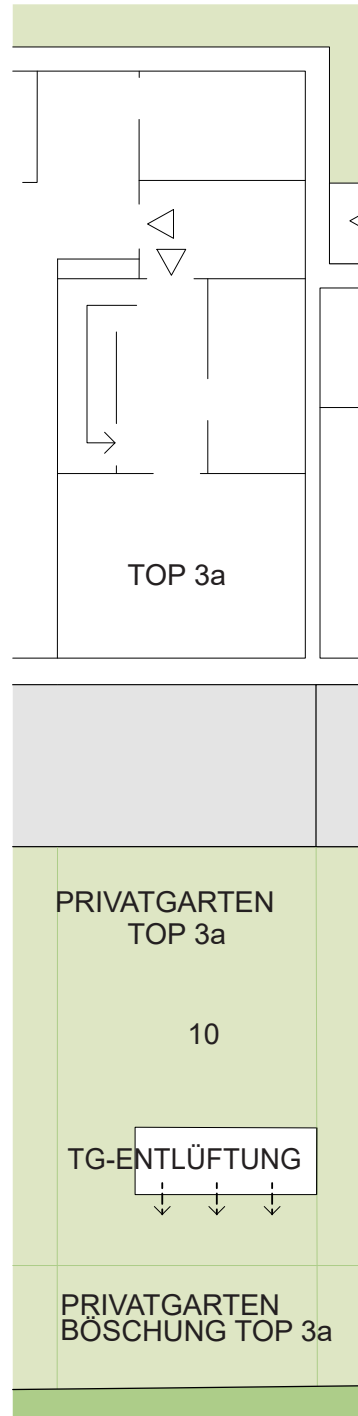
SW = Sonderwunsch



ANSICHT SÜD



ÜBERSICHT GRUNDRISS EG



Port
Luv

Birkenallee 11, 9520 Sattendorf
Kärnten - Ossiacher See

DER EIGENE HAFEN. EIN ZUHAUSE.

Heimkommen nach Sattendorf

Die geplante Wohnanlage mit 11 Wohneinheiten samt Tiefgarage befindet sich im Ortskern von Sattendorf: Am Ufer des Ossiacher Sees, die Berge zum Greifen nah, der Wind auf unserer Seite. Seeblick. Tag für Tag.

DIE ARCHITEKTUR

Inspiriert vom Rundherum

Zwei abgesetzte Baukörper verleihen dem Bauobjekt ausreichend Luftraum, in dem man übrigens den herabfallenden Wind der Gerlitze spüren kann. Die leichte Brise verleiht den durchdachten Grundrissen des Gebäudes beschwingte Züge. Den natürlichen Rohstoff Holz an der Außenfassade riecht man. Die Kombination aus Satteldach- und Flachdachkonstruktion rundet die Gesamtwirkung der Wohnanlage ab – angelehnt an die benachbarten Fischerhäuschen.

Dieser Plan ist zum Anfertigen von Einbaumöbeln nicht geeignet. Statische, konstruktive, haustechnische und bauphysikalische Details sind nicht Planinhalt. Druckfehler sowie Irrtümer und baulich bedingte Änderungen vorbehalten. Planänderungen auf Grund behördlicher Vorgaben vorbehalten. Der Ausbau erfolgt laut Bau-, und Ausstattungsbeschreibung, die dargestellten strichlierten Möblierungen und Ausstattungsgegenstände sind nicht Bestandteil des Lieferumfanges und dient lediglich als Einrichtungsversuch. Maß-, und Wohnnutzflächentoleranz $\pm 3\%$. Die Wohnnutzfläche kann sich in Bezug auf Statik-, Elektro-, und HKLS-Einbauten geringfügig ändern.

ellersdorfer
Wir bauen das Morgen.
www.mc-ellersdorfer.at