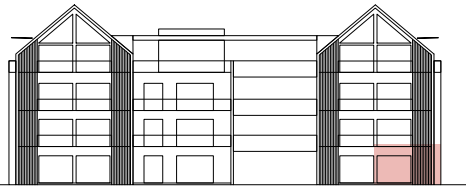


TOP 01a

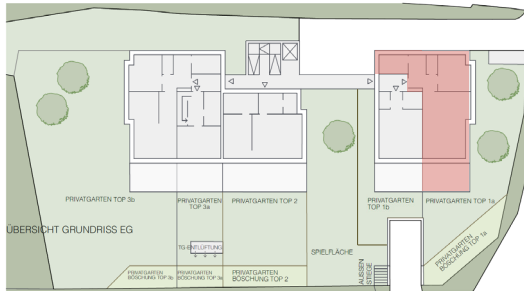
Lage EG
Zimmer 2

1. Gang	6,64
2. Bad	6,83
3. AR	1,24
4. WC	2,05
5. Zimmer	12,94
6. Küche	14,80
7. Wohnraum	19,26
Wohnnutzfläche:	63,76 m²
8. Terrasse	15,10
	15,10 m²
9. Privatgarten TOP 01a	134,00
	134,00 m²

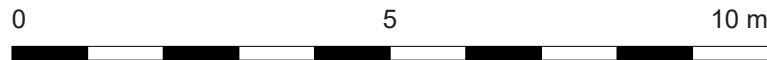
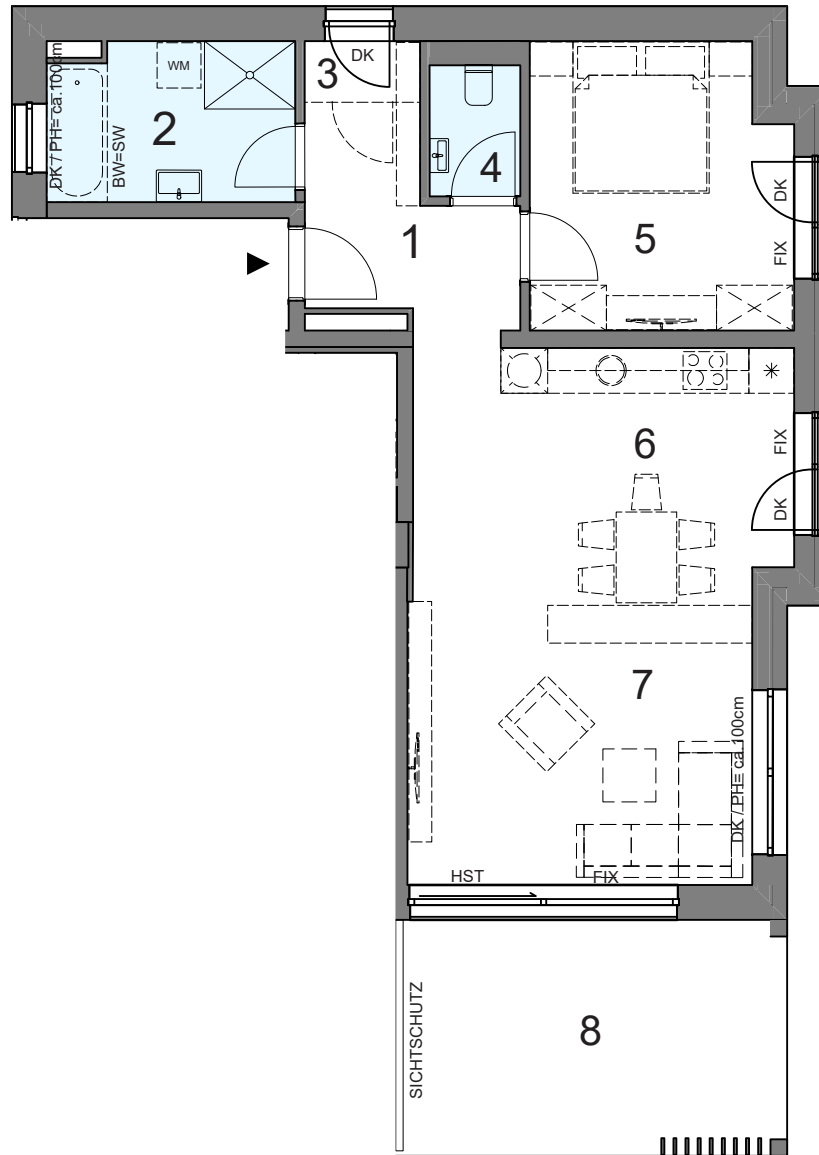
SW = Sonderwunsch



ANSICHT SÜD



ÜBERSICHT GRUNDRISS EG



Port Luv

Birkenallee 11, 9520 Sattendorf
Kärnten - Ossiacher See

DER EIGENE HAFEN. EIN ZUHAUSE.

Heimkommen nach Sattendorf

Die geplante Wohnanlage mit 11 Wohneinheiten samt Tiefgarage befindet sich im Ortskern von Sattendorf: Am Ufer des Ossiacher Sees, die Berge zum Greifen nah, der Wind auf unserer Seite. Seeblick. Tag für Tag.

DIE ARCHITEKTUR

Inspiziert vom Rundherum

Zwei abgesetzte Baukörper verleihen dem Bauobjekt ausreichend Luftraum, in dem man übrigens den herabfallenden Wind der Gerlitze spüren kann. Die leichte Brise verleiht den durchdachten Grundrissen des Gebäudes beschwingte Züge. Den natürlichen Rohstoff Holz an der Außenfassade riecht man. Die Kombination aus Satteldach- und Flachdachkonstruktion rundet die Gesamtwirkung der Wohnanlage ab – angelehnt an die benachbarten Fischerhäuschen.

Dieser Plan ist zum Anfertigen von Einbaumöbeln nicht geeignet. Statische, konstruktive, haustechnische und bauphysikalische Details sind nicht Planinhalt. Druckfehler sowie Irrtümer und baulich bedingte Änderungen vorbehalten. Planänderungen auf Grund behördlicher Vorgaben vorbehalten. Der Ausbau erfolgt laut Bau-, und Ausstattungsbeschreibung, die dargestellten strichlierten Möblierungen und Ausstattungsgegenstände sind nicht Bestandteil des Lieferumfanges und dient lediglich als Einrichtungs-vorschlag. Maß-, und Wohnnutzflächentoleranz $\pm 3\%$. Die Wohnnutzfläche kann sich in Bezug auf Statik-, Elektro-, und HKLS-Einbauten geringfügig ändern.


ellersdorfer
Wir bauen das Morgen.
www.mc-ellersdorfer.at

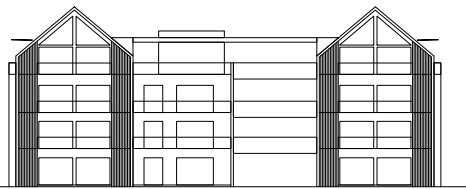
PRIVATGARTEN TOP 01a

9. Privatgarten TOP 01a

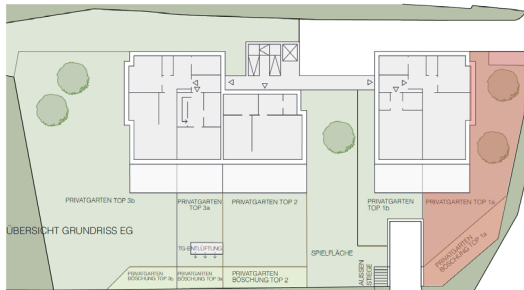
134,00

134,00 m²

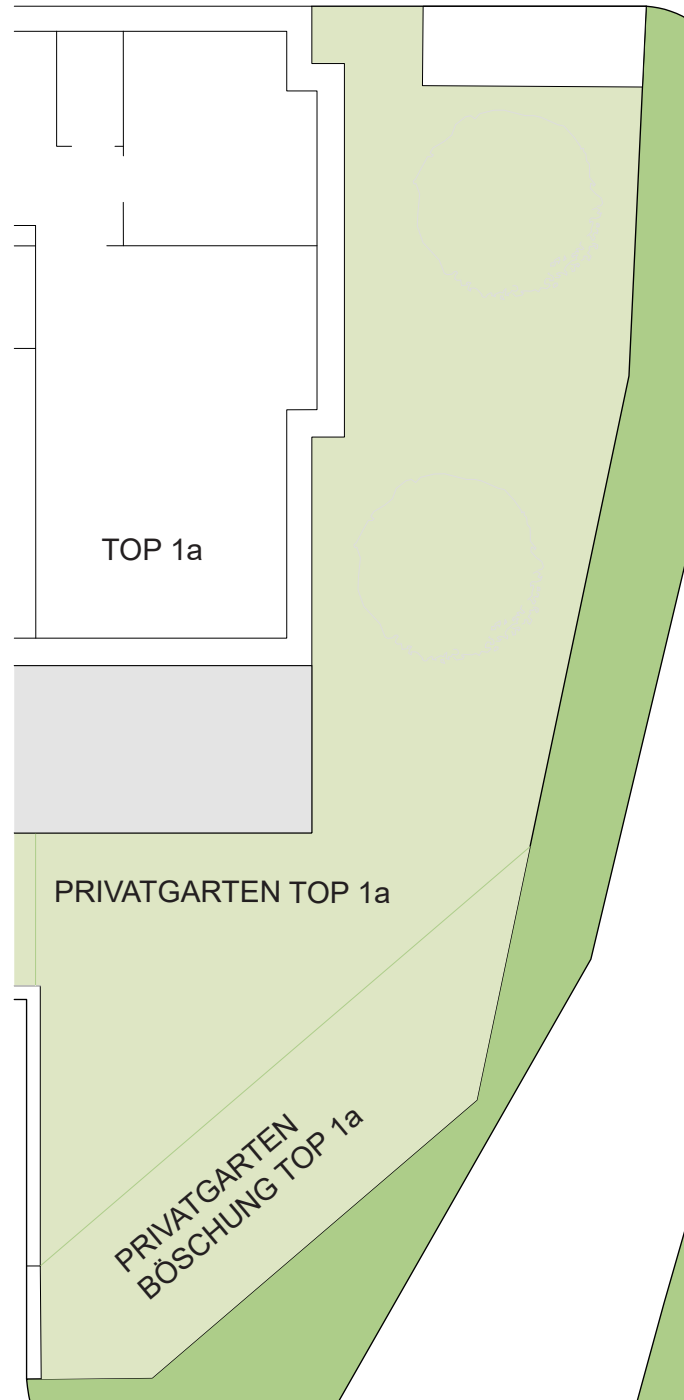
SW = Sonderwunsch



ANSICHT SÜD



ÜBERSICHT GRUNDRISS EG



Port Luv

Birkenallee 11, 9520 Sattendorf
Kärnten - Ossiacher See

DER EIGENE HAFEN. EIN ZUHAUSE.

Heimkommen nach Sattendorf

Die geplante Wohnanlage mit 11 Wohneinheiten samt Tiefgarage befindet sich im Ortskern von Sattendorf: Am Ufer des Ossiacher Sees, die Berge zum Greifen nah, der Wind auf unserer Seite. Seeblick. Tag für Tag.

DIE ARCHITEKTUR

Inspiziert vom Rundherum

Zwei abgesetzte Baukörper verleihen dem Bauobjekt ausreichend Luftraum, in dem man übrigens den herabfallenden Wind der Gerlitze spüren kann. Die leichte Brise verleiht den durchdachten Grundrissen des Gebäudes beschwingte Züge. Den natürlichen Rohstoff Holz an der Außenfassade riecht man. Die Kombination aus Satteldach- und Flachdachkonstruktion rundet die Gesamtwirkung der Wohnanlage ab – angelehnt an die benachbarten Fischerhäuschen.

Dieser Plan ist zum Anfertigen von Einbaumöbeln nicht geeignet. Statische, konstruktive, haustechnische und bauphysikalische Details sind nicht Planinhalt. Druckfehler sowie Irrtümer und baulich bedingte Änderungen vorbehalten. Planänderungen auf Grund behördlicher Vorgaben vorbehalten. Der Ausbau erfolgt laut Bau-, und Ausstattungsbeschreibung, die dargestellten strichlierten Möblierungen und Ausstattungsgegenstände sind nicht Bestandteil des Lieferumfanges und dient lediglich als Einrichtungsversuch. Maß-, und Wohnnutzflächentoleranz $\pm 3\%$. Die Wohnnutzfläche kann sich in Bezug auf Statik-, Elektro-, und HKLS-Einbauten geringfügig ändern.

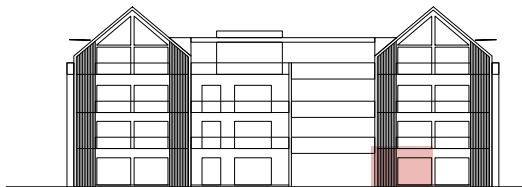
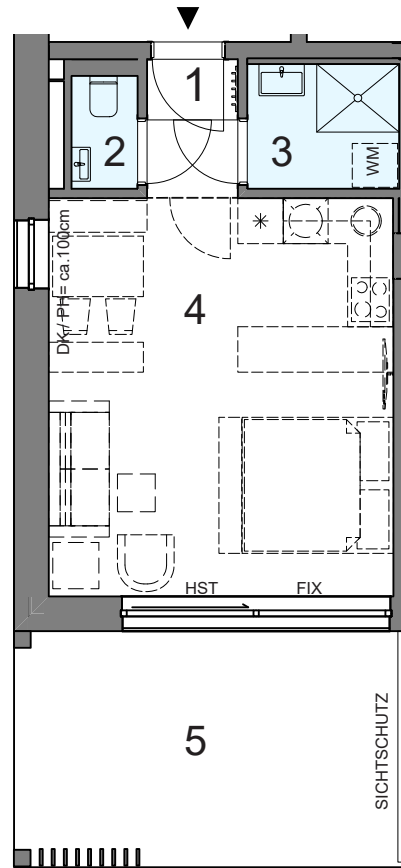

ellersdorfer
Wir bauen das Morgen.
www.mc-ellersdorfer.at

TOP 01b

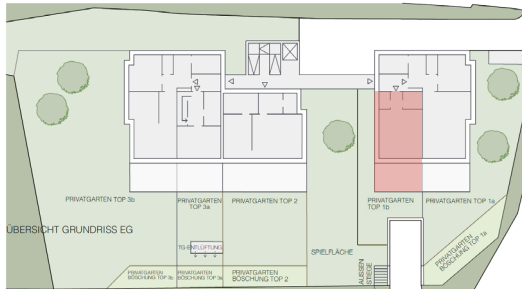
Lage EG
Zimmer 1

1. VR	2,22
2. WC	1,43
3. BAD	3,31
4. Wohn/Schlaf/Essraum/KÜ	24,13
Wohnnutzfläche:	31,09 m²
5. Terrasse	15,41
	15,41 m²
6. Privatgarten TOP 01b	50,00
	50,00 m²

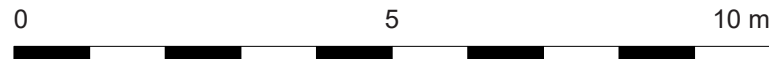
SW = Sonderwunsch



ANSICHT SÜD



ÜBERSICHT GRUNDRISS EG



Port Luv

Birkenallee 11, 9520 Sattendorf
Kärnten - Ossiacher See

DER EIGENE HAFEN. EIN ZUHAUSE.

Heimkommen nach Sattendorf

Die geplante Wohnanlage mit 11 Wohneinheiten samt Tiefgarage befindet sich im Ortskern von Sattendorf: Am Ufer des Ossiacher Sees, die Berge zum Greifen nah, der Wind auf unserer Seite. Seeblick. Tag für Tag.

DIE ARCHITEKTUR

Inspiziert vom Rundherum

Zwei abgesetzte Baukörper verleihen dem Bauobjekt ausreichend Luftraum, in dem man übrigens den herabfallenden Wind der Gerlitze spüren kann. Die leichte Brise verleiht den durchdachten Grundrissen des Gebäudes beschwingte Züge. Den natürlichen Rohstoff Holz an der Außenfassade riecht man. Die Kombination aus Satteldach- und Flachdachkonstruktion rundet die Gesamtwirkung der Wohnanlage ab – angelehnt an die benachbarten Fischerhäuschen.

Dieser Plan ist zum Anfertigen von Einbaumöbeln nicht geeignet. Statische, konstruktive, haustechnische und bauphysikalische Details sind nicht Planinhalt. Druckfehler sowie Irrtümer und baulich bedingte Änderungen vorbehalten. Planänderungen auf Grund behördlicher Vorgaben vorbehalten. Der Ausbau erfolgt laut Bau-, und Ausstattungsbeschreibung, die dargestellten strichlierten Möblierungen und Ausstattungsgegenstände sind nicht Bestandteil des Lieferumfanges und dient lediglich als Einrichtungsverschl. Maß-, und Wohnnutzflächentoleranz \pm 3%. Die Wohnnutzfläche kann sich in Bezug auf Statik-, Elektro-, und HKLS-Einbauten geringfügig ändern.

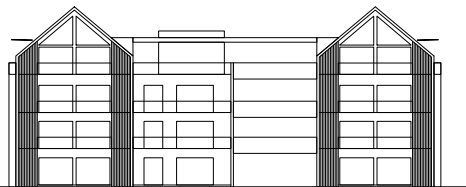

ellersdorfer
Wir bauen das Morgen.
www.mc-ellersdorfer.at

PRIVATGARTEN TOP 01b

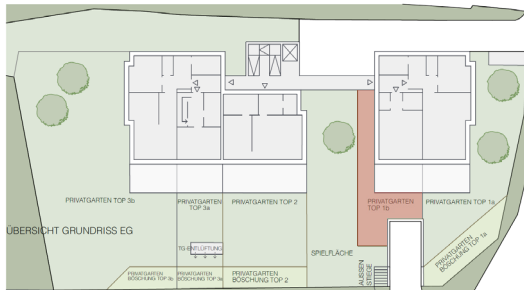
6. Privatgarten TOP 01b

50,00
50,00 m²

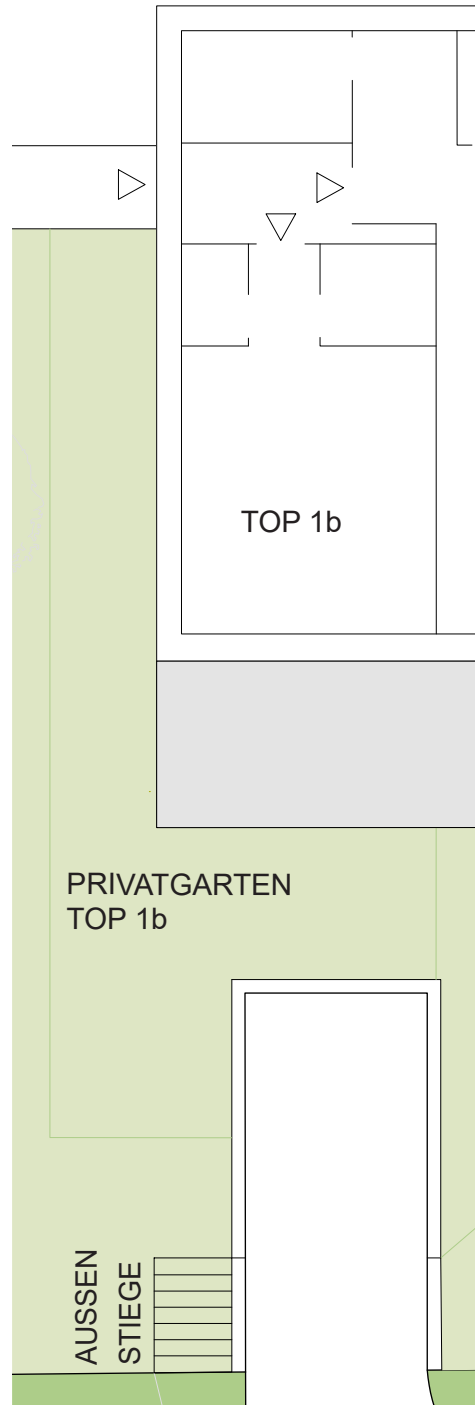
SW = Sonderwunsch



ANSICHT SÜD



ÜBERSICHT GRUNDRISS EG



Port Luv

Birkenallee 11, 9520 Sattendorf
Kärnten - Ossiacher See

DER EIGENE HAFEN. EIN ZUHAUSE.

Heimkommen nach Sattendorf

Die geplante Wohnanlage mit 11 Wohneinheiten samt Tiefgarage befindet sich im Ortskern von Sattendorf: Am Ufer des Ossiacher Sees, die Berge zum Greifen nah, der Wind auf unserer Seite. Seeblick. Tag für Tag.

DIE ARCHITEKTUR

Inspiriert vom Rundherum

Zwei abgesetzte Baukörper verleihen dem Bauobjekt ausreichend Luftraum, in dem man übrigens den herabfallenden Wind der Gerlitze spüren kann. Die leichte Brise verleiht den durchdachten Grundrissen des Gebäudes beschwingte Züge. Den natürlichen Rohstoff Holz an der Außenfassade riecht man. Die Kombination aus Satteldach- und Flachdachkonstruktion rundet die Gesamtwirkung der Wohnanlage ab – angelehnt an die benachbarten Fischerhäuschen.

Dieser Plan ist zum Anfertigen von Einbaumöbeln nicht geeignet. Statische, konstruktive, haustechnische und bauphysikalische Details sind nicht Planinhalt. Druckfehler sowie Irrtümer und baulich bedingte Änderungen vorbehalten. Planänderungen auf Grund behördlicher Vorgaben vorbehalten. Der Ausbau erfolgt laut Bau- und Ausstattungsbeschreibung, die dargestellten strichlierten Möblierungen und Ausstattungsgegenstände sind nicht Bestandteil des Lieferumfanges und dient lediglich als Einrichtungsvorschlag. Maß-, und Wohnnutzflächentoleranz $\pm 3\%$. Die Wohnnutzfläche kann sich in Bezug auf Statik-, Elektro-, und HKLS-Einbauten geringfügig ändern.

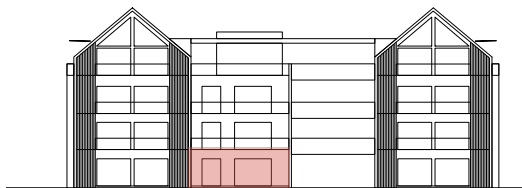

ellersdorfer
Wir bauen das Morgen.
www.mc-ellersdorfer.at

TOP 02

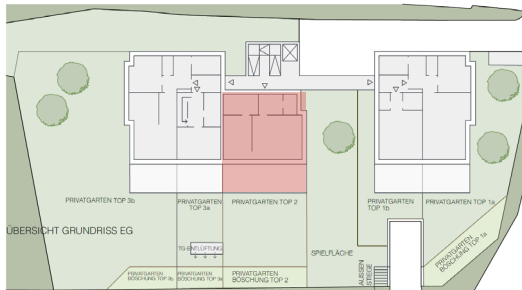
Lage EG
Zimmer 2

1. VR	5,47
2. Bad	7,42
3. Zimmer	14,44
4. Wohn-Essraum	25,61
5. WC	2,21
Wohnnutzfläche:	55,15 m²
6. Terrasse	27,61 m ²
7. Privatgarten TOP 02	91,00
	91,00 m²

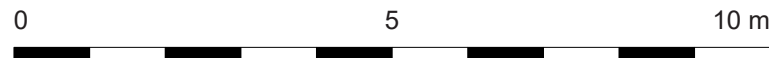
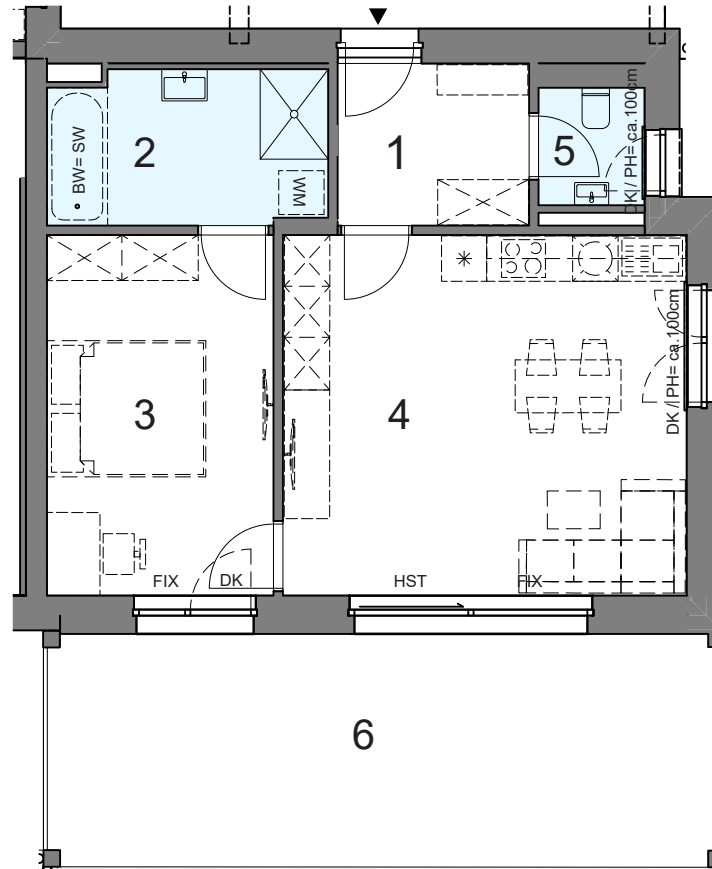
SW = Sonderwunsch



ANSICHT SÜD



ÜBERSICHT GRUNDRISS EG



Port Luv

Birkenallee 11, 9520 Sattendorf
Kärnten - Ossiacher See

DER EIGENE HAFEN. EIN ZUHAUSE.

Heimkommen nach Sattendorf

Die geplante Wohnanlage mit 11 Wohneinheiten samt Tiefgarage befindet sich im Ortskern von Sattendorf: Am Ufer des Ossiacher Sees, die Berge zum Greifen nah, der Wind auf unserer Seite. Seeblick. Tag für Tag.

DIE ARCHITEKTUR

Inspiziert vom Rundherum

Zwei abgesetzte Baukörper verleihen dem Bauobjekt ausreichend Luftraum, in dem man übrigens den herabfallenden Wind der Gerlitze spüren kann. Die leichte Brise verleiht den durchdachten Grundrissen des Gebäudes beschwingte Züge. Den natürlichen Rohstoff Holz an der Außenfassade riecht man. Die Kombination aus Satteldach- und Flachdachkonstruktion rundet die Gesamtwirkung der Wohnanlage ab – angelehnt an die benachbarten Fischerhäuschen.

Dieser Plan ist zum Anfertigen von Einbaumöbeln nicht geeignet. Statische, konstruktive, haustechnische und bauphysikalische Details sind nicht Planinhalt. Druckfehler sowie Irrtümer und baulich bedingte Änderungen vorbehalten. Planänderungen auf Grund behördlicher Vorgaben vorbehalten. Der Ausbau erfolgt laut Bau-, und Ausstattungsbeschreibung, die dargestellten strichlierten Möblierungen und Ausstattungsgegenstände sind nicht Bestandteil des Lieferumfanges und dient lediglich als Einrichtungs-vorschlag. Maß-, und Wohnnutzflächentoleranz $\pm 3\%$. Die Wohnnutzfläche kann sich in Bezug auf Statik-, Elektro-, und HKLS-Einbauten geringfügig ändern.

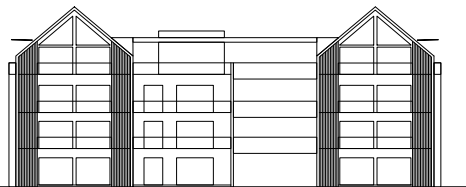

ellersdorfer
Wir bauen das Morgen.
www.mc-ellersdorfer.at

PRIVATGARTEN TOP 02

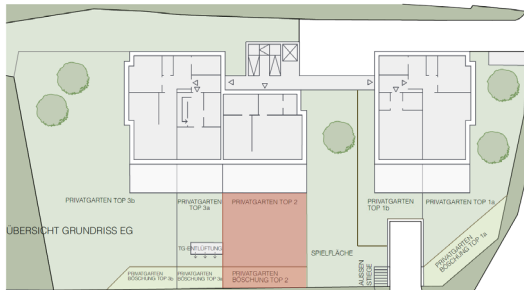
7. Privatgarten TOP 02

91,00
91,00 m²

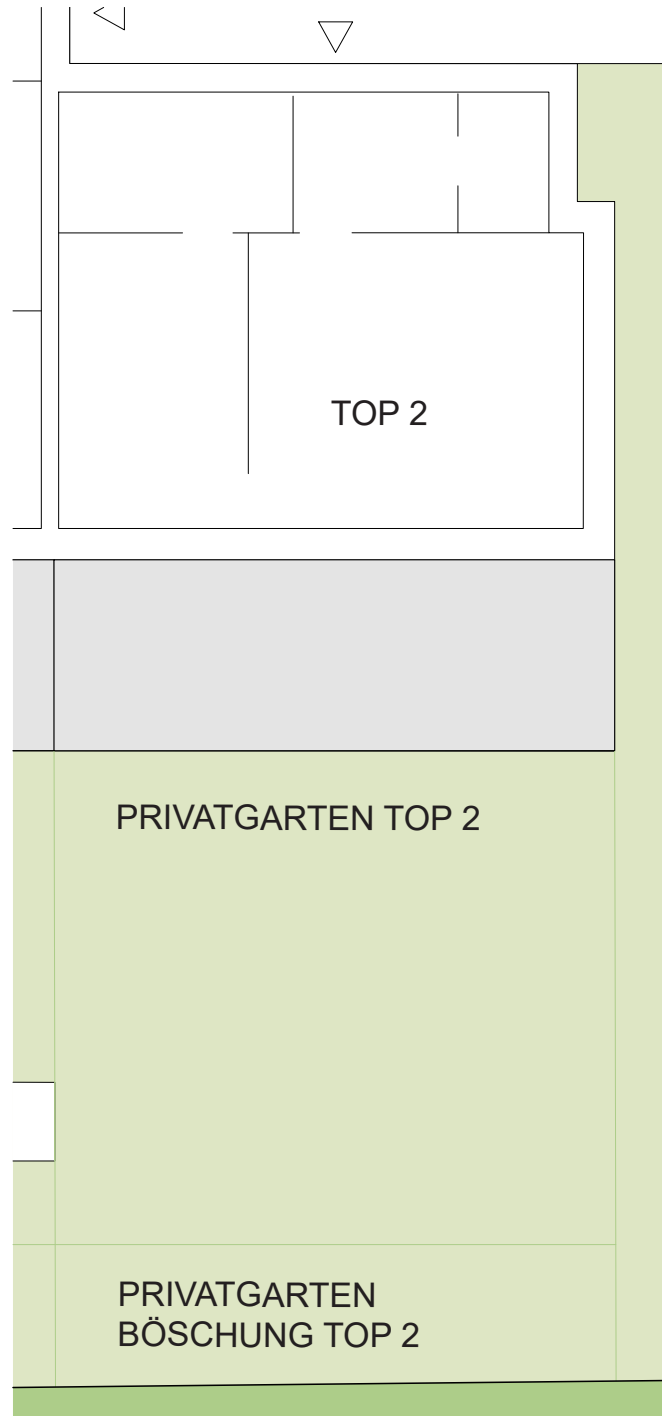
SW = Sonderwunsch



ANSICHT SÜD



ÜBERSICHT GRUNDRISS EG



Port Luv

Birkenallee 11, 9520 Sattendorf
Kärnten - Ossiacher See

DER EIGENE HAFEN. EIN ZUHAUSE.

Heimkommen nach Sattendorf

Die geplante Wohnanlage mit 11 Wohneinheiten samt Tiefgarage befindet sich im Ortskern von Sattendorf: Am Ufer des Ossiacher Sees, die Berge zum Greifen nah, der Wind auf unserer Seite. Seeblick. Tag für Tag.

DIE ARCHITEKTUR

Inspiziert vom Rundherum

Zwei abgesetzte Baukörper verleihen dem Bauobjekt ausreichend Luftraum, in dem man übrigens den herabfallenden Wind der Gerlitze spüren kann. Die leichte Brise verleiht den durchdachten Grundrissen des Gebäudes beschwingte Züge. Den natürlichen Rohstoff Holz an der Außenfassade riecht man. Die Kombination aus Satteldach- und Flachdachkonstruktion rundet die Gesamtwirkung der Wohnanlage ab – angelehnt an die benachbarten Fischerhäuschen.

Dieser Plan ist zum Anfertigen von Einbaumöbeln nicht geeignet. Statische, konstruktive, haustechnische und bauphysikalische Details sind nicht Planinhalt. Druckfehler sowie Irrtümer und baulich bedingte Änderungen vorbehalten. Planänderungen auf Grund behördlicher Vorgaben vorbehalten. Der Ausbau erfolgt laut Bau- und Ausstattungsbeschreibung, die dargestellten strichlierten Möblierungen und Ausstattungsgegenstände sind nicht Bestandteil des Lieferumfanges und dient lediglich als Einrichtungsvorschlag. Maß-, und Wohnnutzflächentoleranz $\pm 3\%$. Die Wohnnutzfläche kann sich in Bezug auf Statik-, Elektro-, und HKLS-Einbauten geringfügig ändern.


ellersdorfer
Wir bauen das Morgen.
www.mc-ellersdorfer.at

TOP 03a

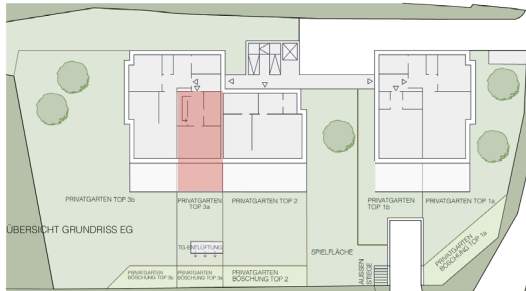
Lage EG/1.OG
Zimmer 2

1. VR	5,17
2. Bad	4,24
3. WC	1,83
4. AR	3,29
5. Zimmer	15,80
6. Wohn-Essraum/KÜ	27,28
7. Speis	0,96
Wohnnutzfläche:	58,57 m²
8. Balkon	15,10
	15,10 m²
9. Terrasse	15,41
	15,41 m²

SW = Sonderwunsch



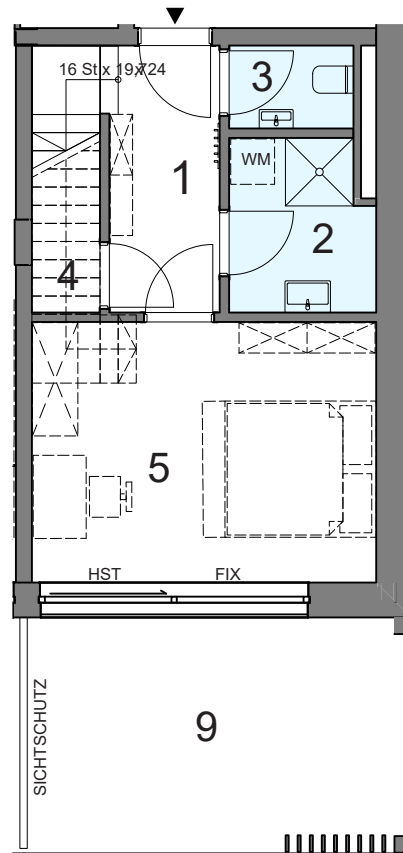
ANSICHT SÜD



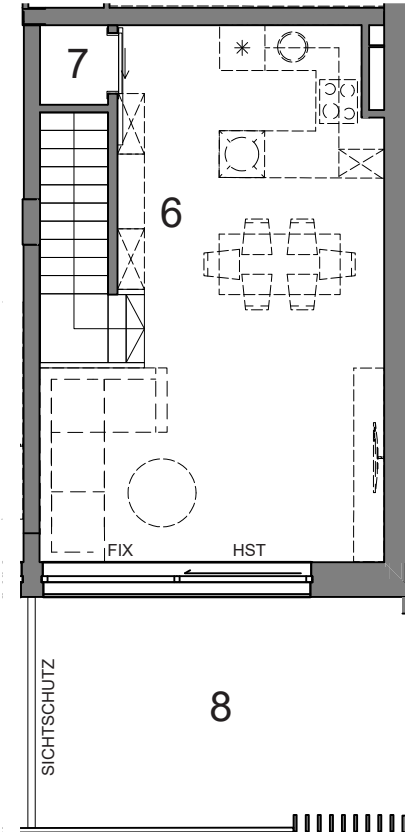
ÜBERSICHT GRUNDRISS EG



EG



OG



0

5

10 m



Port Luv

Birkenallee 11, 9520 Sattendorf
Kärnten - Ossiacher See

DER EIGENE HAFEN. EIN ZUHAUSE.

Heimkommen nach Sattendorf

Die geplante Wohnanlage mit 11 Wohneinheiten samt Tiefgarage befindet sich im Ortskern von Sattendorf: Am Ufer des Ossiacher Sees, die Berge zum Greifen nah, der Wind auf unserer Seite. Seeblick. Tag für Tag.

DIE ARCHITEKTUR

Inspiziert vom Rundherum

Zwei abgesetzte Baukörper verleihen dem Bauobjekt ausreichend Luftraum, in dem man übrigens den herabfallenden Wind der Gerlitze spüren kann. Die leichte Brise verleiht den durchdachten Grundrissen des Gebäudes beschwingte Züge. Den natürlichen Rohstoff Holz an der Außenfassade riecht man. Die Kombination aus Satteldach- und Flachdachkonstruktion rundet die Gesamtwirkung der Wohnanlage ab – angelehnt an die benachbarten Fischerhäuschen.

Dieser Plan ist zum Anfertigen von Einbaumöbeln nicht geeignet. Statische, konstruktive, haustechnische und bauphysikalische Details sind nicht Planinhalt. Druckfehler sowie Irrtümer und baulich bedingte Änderungen vorbehalten. Planänderungen auf Grund behördlicher Vorgaben vorbehalten. Der Ausbau erfolgt laut Bau- und Ausstattungsbeschreibung, die dargestellten strichlierten Möblierungen und Ausstattungsgegenstände sind nicht Bestandteil des Lieferumfanges und dient lediglich als Einrichtungsvorschlag. Maß-, und Wohnnutzflächentoleranz $\pm 3\%$. Die Wohnnutzfläche kann sich in Bezug auf Statik-, Elektro-, und HKLS-Einbauten geringfügig ändern.

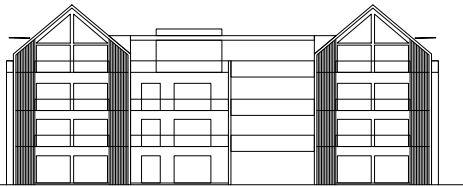

ellersdorfer
Wir bauen das Morgen.
www.mc-ellersdorfer.at

PRIVATGARTEN TOP 03a

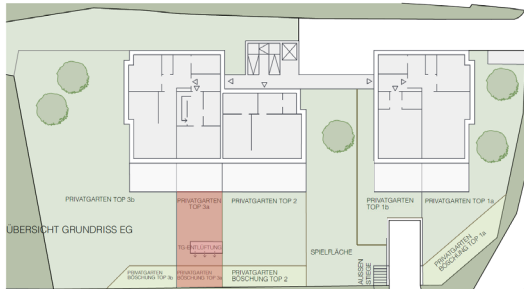
10. Privatgarten TOP 03a

45,00
45,00 m²

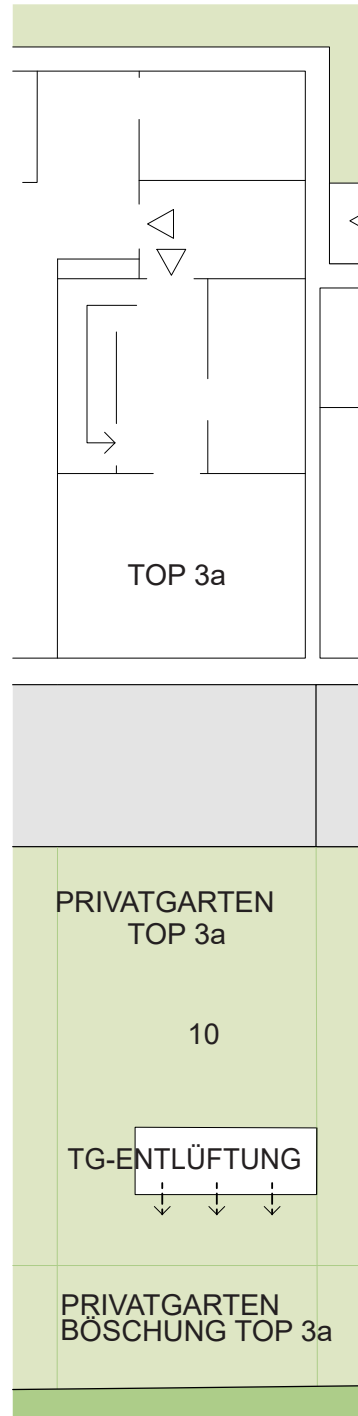
SW = Sonderwunsch



ANSICHT SÜD



ÜBERSICHT GRUNDRISS EG



Port
Luv

Birkenallee 11, 9520 Sattendorf
Kärnten - Ossiacher See

DER EIGENE HAFEN. EIN ZUHAUSE.

Heimkommen nach Sattendorf

Die geplante Wohnanlage mit 11 Wohneinheiten samt Tiefgarage befindet sich im Ortskern von Sattendorf: Am Ufer des Ossiacher Sees, die Berge zum Greifen nah, der Wind auf unserer Seite. Seeblick. Tag für Tag.

DIE ARCHITEKTUR

Inspiziert vom Rundherum

Zwei abgesetzte Baukörper verleihen dem Bauobjekt ausreichend Luftraum, in dem man übrigens den herabfallenden Wind der Gerlitze spüren kann. Die leichte Brise verleiht den durchdachten Grundrissen des Gebäudes beschwingte Züge. Den natürlichen Rohstoff Holz an der Außenfassade riecht man. Die Kombination aus Satteldach- und Flachdachkonstruktion rundet die Gesamtwirkung der Wohnanlage ab – angelehnt an die benachbarten Fischerhäuschen.

Dieser Plan ist zum Anfertigen von Einbaumöbeln nicht geeignet. Statische, konstruktive, haustechnische und bauphysikalische Details sind nicht Planinhalt. Druckfehler sowie Irrtümer und baulich bedingte Änderungen vorbehalten. Planänderungen auf Grund behördlicher Vorgaben vorbehalten. Der Ausbau erfolgt laut Bau-, und Ausstattungsbeschreibung, die dargestellten strichlierten Möblierungen und Ausstattungsgegenstände sind nicht Bestandteil des Lieferumfanges und dient lediglich als Einrichtungsversuch. Maß-, und Wohnnutzflächentoleranz $\pm 3\%$. Die Wohnnutzfläche kann sich in Bezug auf Statik-, Elektro-, und HKLS-Einbauten geringfügig ändern.

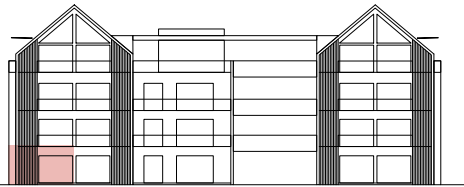
ellersdorfer
Wir bauen das Morgen.
www.mc-ellersdorfer.at

TOP 03b

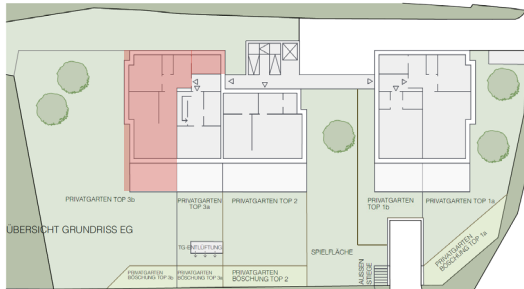
Lage EG
Zimmer 2

1. Gang	6,73
2. Bad	6,83
3. AR	1,25
4. WC	2,05
5. Zimmer	12,94
6. Küche	14,85
7. Wohnraum	19,17
Wohnnutzfläche:	63,82 m²
8. Terrasse	15,37 m ²

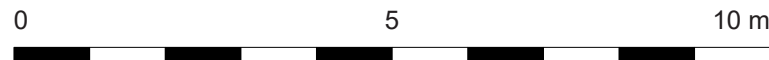
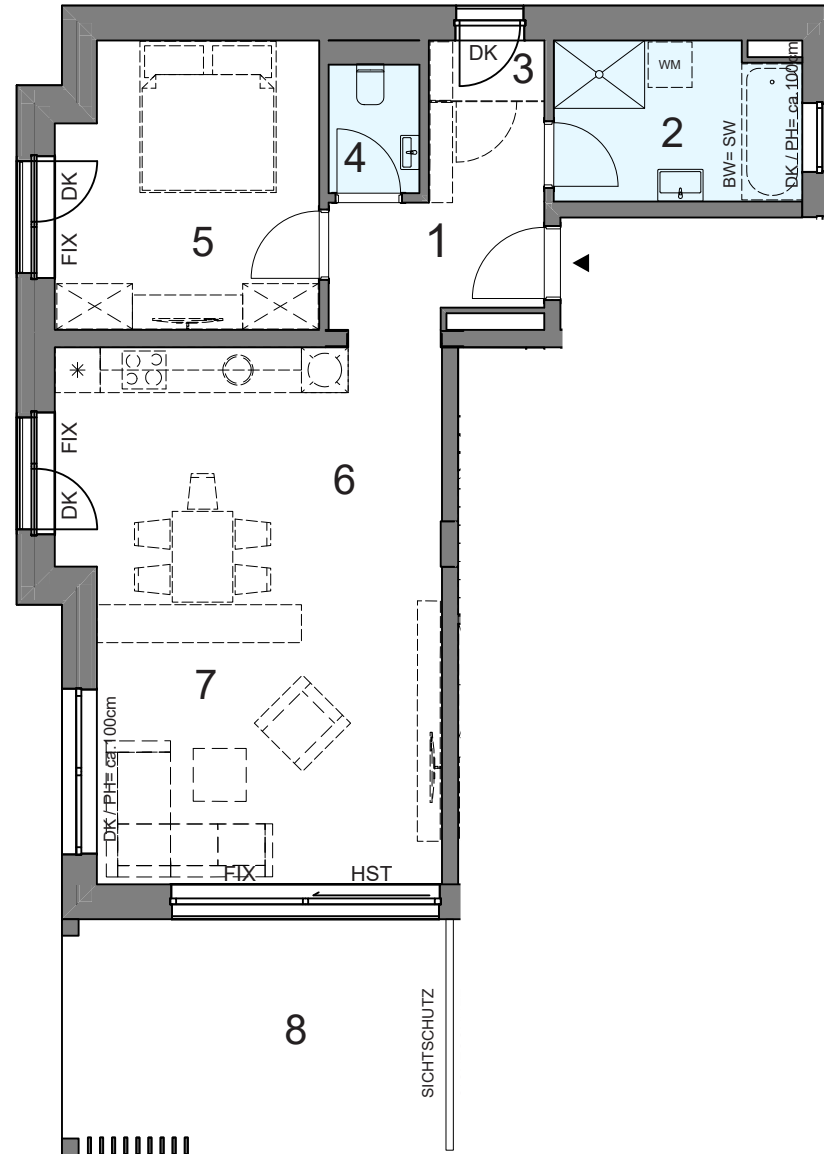
SW = Sonderwunsch



ANSICHT SÜD



ÜBERSICHT GRUNDRISS EG



Port Luv

Birkenallee 11, 9520 Sattendorf
Kärnten - Ossiacher See

DER EIGENE HAFEN. EIN ZUHAUSE.

Heimkommen nach Sattendorf

Die geplante Wohnanlage mit 11 Wohneinheiten samt Tiefgarage befindet sich im Ortskern von Sattendorf: Am Ufer des Ossiacher Sees, die Berge zum Greifen nah, der Wind auf unserer Seite. Seeblick. Tag für Tag.

DIE ARCHITEKTUR

Inspiziert vom Rundherum

Zwei abgesetzte Baukörper verleihen dem Bauobjekt ausreichend Luftraum, in dem man übrigens den herabfallenden Wind der Gerlitze spüren kann. Die leichte Brise verleiht den durchdachten Grundrissen des Gebäudes beschwingte Züge. Den natürlichen Rohstoff Holz an der Außenfassade riecht man. Die Kombination aus Satteldach- und Flachdachkonstruktion rundet die Gesamtwirkung der Wohnanlage ab – angelehnt an die benachbarten Fischerhäuschen.

Dieser Plan ist zum Anfertigen von Einbaumöbeln nicht geeignet. Statische, konstruktive, haustechnische und bauphysikalische Details sind nicht Planinhalt. Druckfehler sowie Irrtümer und baulich bedingte Änderungen vorbehalten. Planänderungen auf Grund behördlicher Vorgaben vorbehalten. Der Ausbau erfolgt laut Bau-, und Ausstattungsbeschreibung, die dargestellten strichlierten Möblierungen und Ausstattungsgegenstände sind nicht Bestandteil des Lieferumfanges und dient lediglich als Einrichtungsvorschlag. Maß-, und Wohnnutzflächentoleranz $\pm 3\%$. Die Wohnnutzfläche kann sich in Bezug auf Statik-, Elektro-, und HKLS-Einbauten geringfügig ändern.

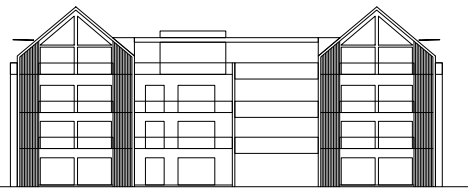

ellersdorfer
Wir bauen das Morgen.
www.mc-ellersdorfer.at

PRIVATGARTEN TOP 03b

10. Privatgarten TOP 03b

315,00
315,00 m²

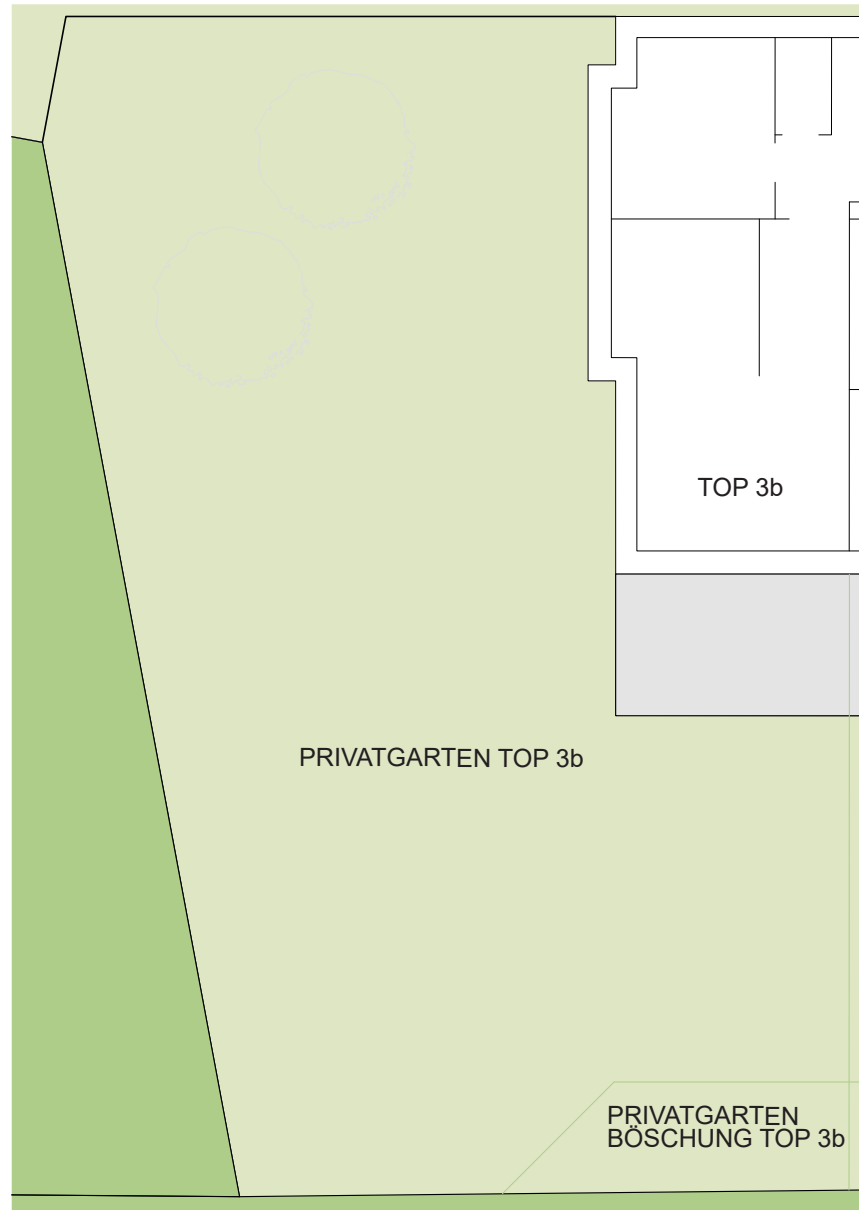
SW = Sonderwunsch



ANSICHT SÜD



ÜBERSICHT GRUNDRISS EG



PRIVATGARTEN TOP 3b

PRIVATGARTEN
BÖSCHUNG TOP 3b



Port LUV

Birkenallee 11, 9520 Sattendorf
Kärnten - Ossiacher See

DER EIGENE HAFEN. EIN ZUHAUSE.

Heimkommen nach Sattendorf

Die geplante Wohnanlage mit 11 Wohneinheiten samt Tiefgarage befindet sich im Ortskern von Sattendorf: Am Ufer des Ossiacher Sees, die Berge zum Greifen nah, der Wind auf unserer Seite. Seeblick. Tag für Tag.

DIE ARCHITEKTUR

Inspiziert vom Rundherum

Zwei abgesetzte Baukörper verleihen dem Bauobjekt ausreichend Luftraum, in dem man übrigens den herabfallenden Wind der Gerlitze spüren kann. Die leichte Brise verleiht den durchdachten Grundrissen des Gebäudes beschwingte Züge. Den natürlichen Rohstoff Holz an der Außenfassade riecht man. Die Kombination aus Satteldach- und Flachdachkonstruktion rundet die Gesamtwirkung der Wohnanlage ab – angelehnt an die benachbarten Fischerhäuschen.

Dieser Plan ist zum Anfertigen von Einbaumöbeln nicht geeignet. Statische, konstruktive, haustechnische und bauphysikalische Details sind nicht Planinhalt. Druckfehler sowie Irrtümer und baulich bedingte Änderungen vorbehalten. Planänderungen auf Grund behördlicher Vorgaben vorbehalten. Der Ausbau erfolgt laut Bau-, und Ausstattungsbeschreibung, die dargestellten strichlierten Möblierungen und Ausstattungsgegenstände sind nicht Bestandteil des Lieferumfanges und dient lediglich als Einrichtungsvorschlag. Maß-, und Wohnnutzflächentoleranz $\pm 3\%$. Die Wohnnutzfläche kann sich in Bezug auf Statik-, Elektro-, und HKLS-Einbauten geringfügig ändern.


ellersdorfer
Wir bauen das Morgen.
www.mc-ellersdorfer.at

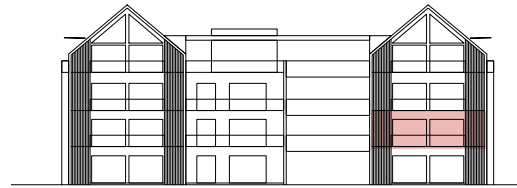
TOP 04 Var 1

Lage 10G
Zimmer 3

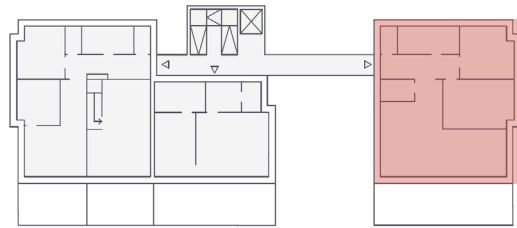
1. VR	12,27
2. WC	2,20
3. Bad	9,21
4. Zimmer 1	14,57
5. Zimmer 2	10,16
6. SR	4,66
7. Wohn-Essraum	33,64
8. Küche	11,12
9. AR	3,17

Wohnnutzfläche: 101,00 m²
10. Terrasse 30,44
30,44 m²

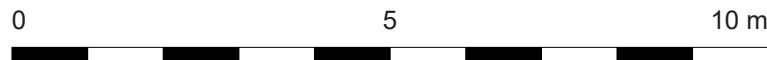
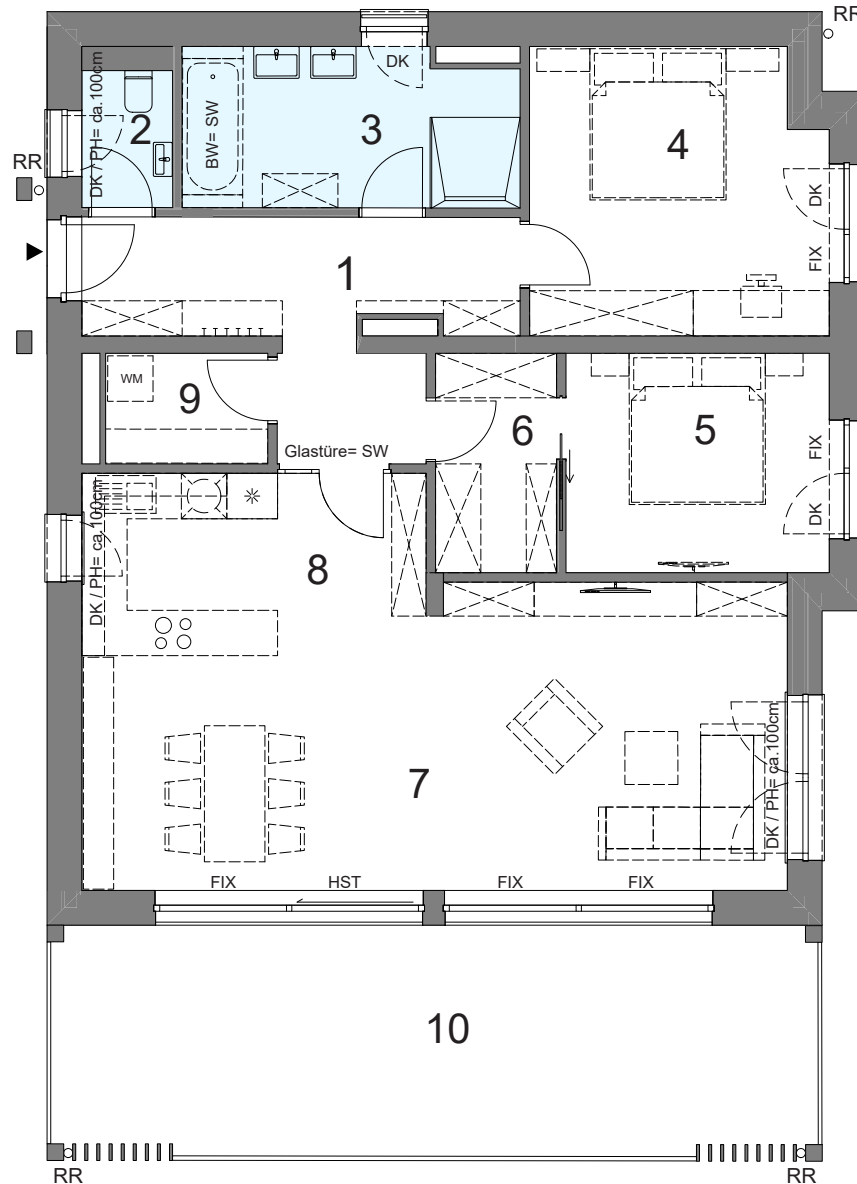
SW = Sonderwunsch



ANSICHT SÜD



ÜBERSICHT GRUNDRISS 1.0G



Port Luv

Birkenallee 11, 9520 Sattendorf
Kärnten - Ossiacher See

DER EIGENE HAFEN. EIN ZUHAUSE.

Heimkommen nach Sattendorf

Die geplante Wohnanlage mit 11 Wohneinheiten samt Tiefgarage befindet sich im Ortskern von Sattendorf: Am Ufer des Ossiacher Sees, die Berge zum Greifen nah, der Wind auf unserer Seite. Seeblick. Tag für Tag.

DIE ARCHITEKTUR

Inspiziert vom Rundherum

Zwei abgesetzte Baukörper verleihen dem Bauobjekt ausreichend Luftraum, in dem man übrigens den herabfallenden Wind der Gerlitze spüren kann. Die leichte Brise verleiht den durchdachten Grundrissen des Gebäudes beschwingte Züge. Den natürlichen Rohstoff Holz an der Außenfassade riecht man. Die Kombination aus Satteldach- und Flachdachkonstruktion rundet die Gesamtwirkung der Wohnanlage ab – angelehnt an die benachbarten Fischerhäuschen.

Dieser Plan ist zum Anfertigen von Einbaumöbeln nicht geeignet. Statische, konstruktive, haustechnische und bauphysikalische Details sind nicht Planinhalt. Druckfehler sowie Irrtümer und baulich bedingte Änderungen vorbehalten. Planänderungen auf Grund behördlicher Vorgaben vorbehalten. Der Ausbau erfolgt laut Bau- und Ausstattungsbeschreibung, die dargestellten strichlierten Möblierungen und Ausstattungsgegenstände sind nicht Bestandteil des Lieferumfanges und dient lediglich als Einrichtungsvorschlag. Maß-, und Wohnnutzflächentoleranz ± 3%. Die Wohnnutzfläche kann sich in Bezug auf Statik-, Elektro-, und HKLS-Einbauten geringfügig ändern.

ellersdorfer
Wir bauen das Morgen.
www.mc-ellersdorfer.at

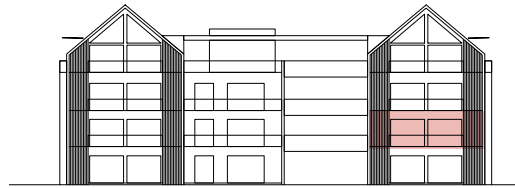
TOP 04 Var 2

Lage 10G
Zimmer 3

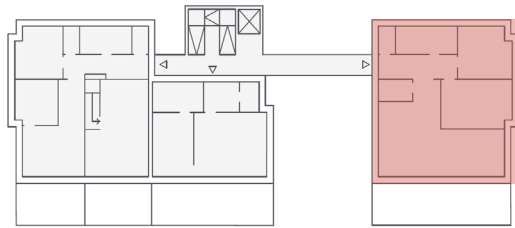
1. VR	10,57
2. WC	2,20
3. Bad 1	9,21
4. Zimmer 1	14,57
5. Zimmer 2	11,40
6. Bad 2	6,12
7. Wohn-Essraum	32,78
8. Küche	10,98
9. AR	3,17

Wohnnutzfläche: 101,00 m²
10. Terrasse 30,44 m²
30,44 m²

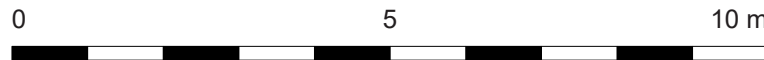
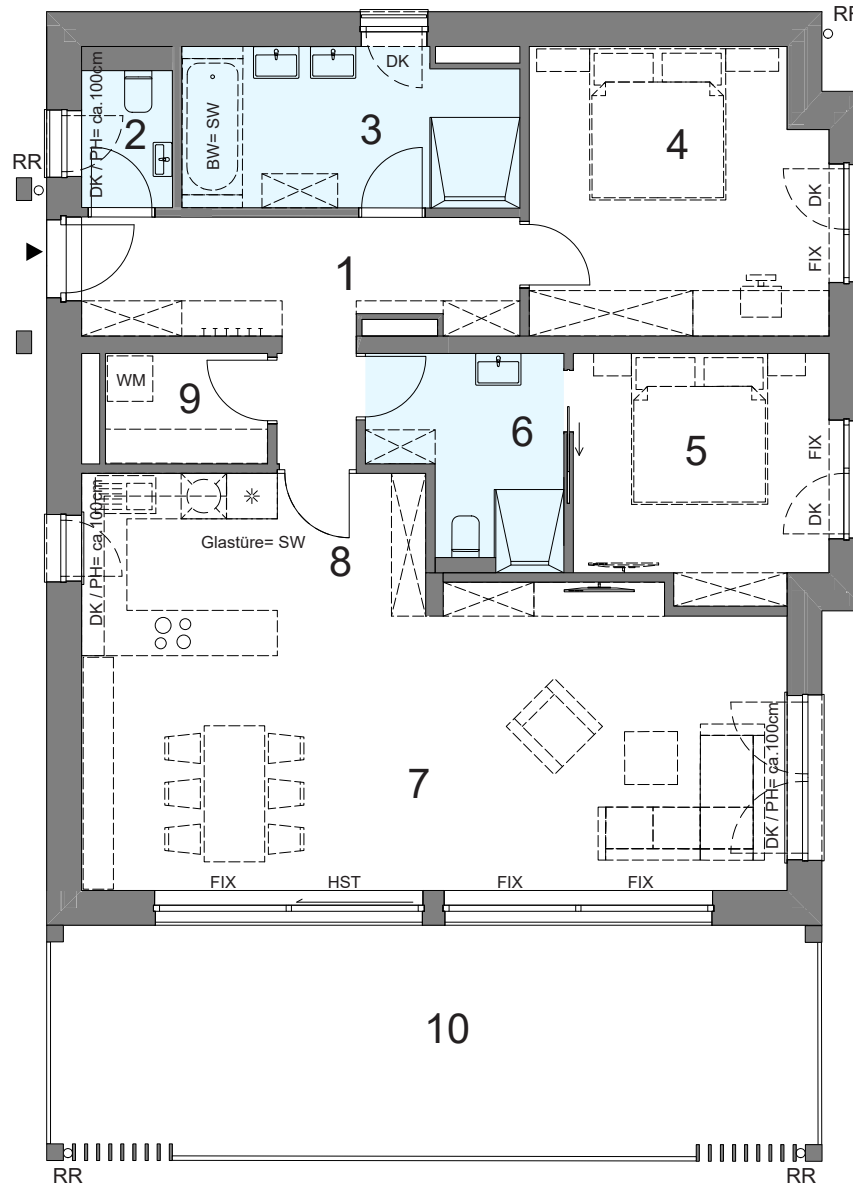
SW = Sonderwunsch



ANSICHT SÜD



ÜBERSICHT GRUNDRISS 1.0G



Port Luv

Birkenallee 11, 9520 Sattendorf
Kärnten - Ossiacher See

DER EIGENE HAFEN. EIN ZUHAUSE.

Heimkommen nach Sattendorf

Die geplante Wohnanlage mit 11 Wohneinheiten samt Tiefgarage befindet sich im Ortskern von Sattendorf: Am Ufer des Ossiacher Sees, die Berge zum Greifen nah, der Wind auf unserer Seite. Seeblick. Tag für Tag.

DIE ARCHITEKTUR

Inspiziert vom Rundherum

Zwei abgesetzte Baukörper verleihen dem Bauobjekt ausreichend Luftraum, in dem man übrigens den herabfallenden Wind der Gerlitze spüren kann. Die leichte Brise verleiht den durchdachten Grundrissen des Gebäudes beschwingte Züge. Den natürlichen Rohstoff Holz an der Außenfassade riecht man. Die Kombination aus Satteldach- und Flachdachkonstruktion rundet die Gesamtwirkung der Wohnanlage ab – angelehnt an die benachbarten Fischerhäuschen.

Dieser Plan ist zum Anfertigen von Einbaumöbeln nicht geeignet. Statische, konstruktive, haustechnische und bauphysikalische Details sind nicht Planinhalt. Druckfehler sowie Irrtümer und baulich bedingte Änderungen vorbehalten. Planänderungen auf Grund behördlicher Vorgaben vorbehalten. Der Ausbau erfolgt laut Bau- und Ausstattungsbeschreibung, die dargestellten strichlierten Möblierungen und Ausstattungsgegenstände sind nicht Bestandteil des Lieferumfanges und dient lediglich als Einrichtungsvorschlag. Maß-, und Wohnnutzflächentoleranz ± 3%. Die Wohnnutzfläche kann sich in Bezug auf Statik-, Elektro-, und HKLS-Einbauten geringfügig ändern.

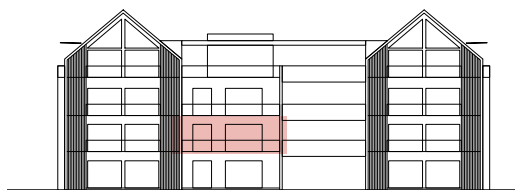
ellersdorfer
Wir bauen das Morgen.
www.mc-ellersdorfer.at

TOP 05

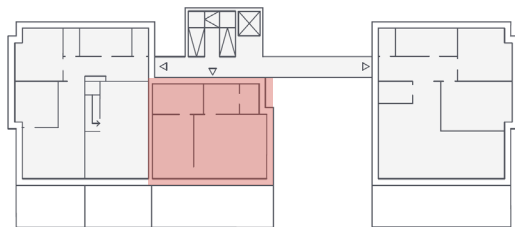
Lage 10G
Zimmer 2

1. VR	5,47
2. Bad	7,45
3. Zimmer	14,44
4. Wohn-Essraum	25,63
5. WC	2,21
Wohnnutzfläche:	55,20 m²
6. Terrasse	26,97 m ²

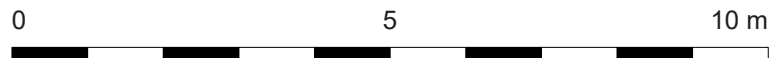
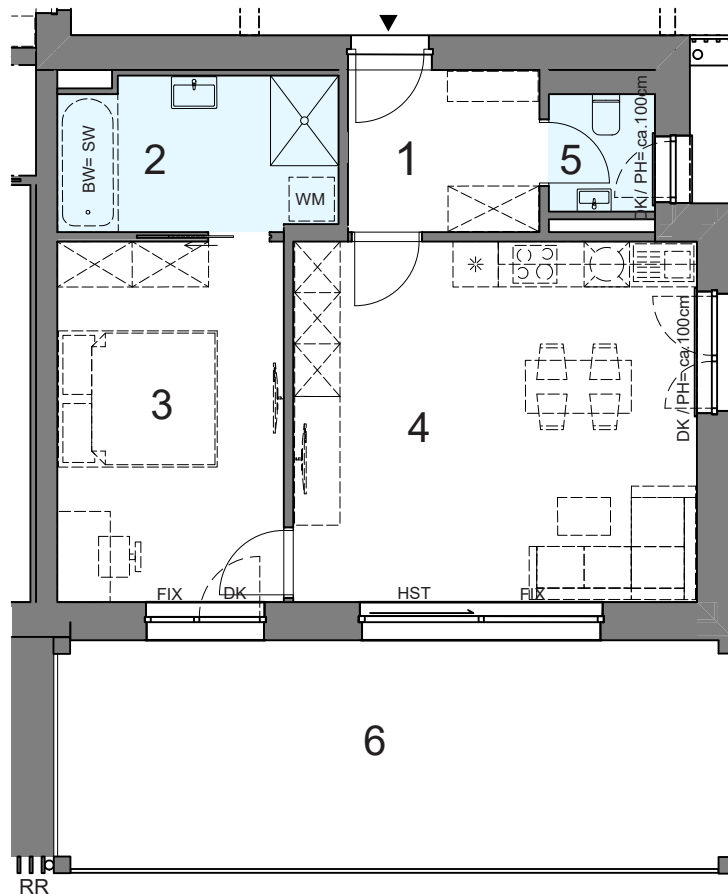
SW = Sonderwunsch



ANSICHT SÜD



ÜBERSICHT GRUNDRISS 1.OG



Port Luv

Birkenallee 11, 9520 Sattendorf
Kärnten - Ossiacher See

DER EIGENE HAFEN. EIN ZUHAUSE.

Heimkommen nach Sattendorf

Die geplante Wohnanlage mit 11 Wohneinheiten samt Tiefgarage befindet sich im Ortskern von Sattendorf: Am Ufer des Ossiacher Sees, die Berge zum Greifen nah, der Wind auf unserer Seite. Seeblick. Tag für Tag.

DIE ARCHITEKTUR

Inspiziert vom Rundherum

Zwei abgesetzte Baukörper verleihen dem Bauobjekt ausreichend Luftraum, in dem man übrigens den herabfallenden Wind der Gerlitze spüren kann. Die leichte Brise verleiht den durchdachten Grundrissen des Gebäudes beschwingte Züge. Den natürlichen Rohstoff Holz an der Außenfassade riecht man. Die Kombination aus Satteldach- und Flachdachkonstruktion rundet die Gesamtwirkung der Wohnanlage ab – angelehnt an die benachbarten Fischerhäuschen.

Dieser Plan ist zum Anfertigen von Einbaumöbeln nicht geeignet. Statische, konstruktive, haustechnische und bauphysikalische Details sind nicht Planinhalt. Druckfehler sowie Irrtümer und baulich bedingte Änderungen vorbehalten. Planänderungen auf Grund behördlicher Vorgaben vorbehalten. Der Ausbau erfolgt laut Bau- und Ausstattungsbeschreibung, die dargestellten strichlierten Möblierungen und Ausstattungsgegenstände sind nicht Bestandteil des Lieferumfanges und dient lediglich als Einrichtungs-vorschlag. Maß-, und Wohnnutzflächentoleranz $\pm 3\%$. Die Wohnnutzfläche kann sich in Bezug auf Statik-, Elektro-, und HKLS-Einbauten geringfügig ändern.


ellersdorfer
Wir bauen das Morgen.
www.mc-ellersdorfer.at

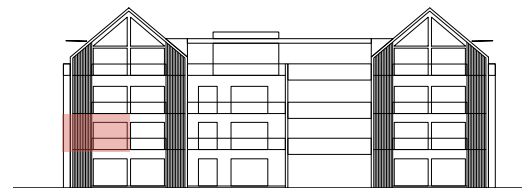
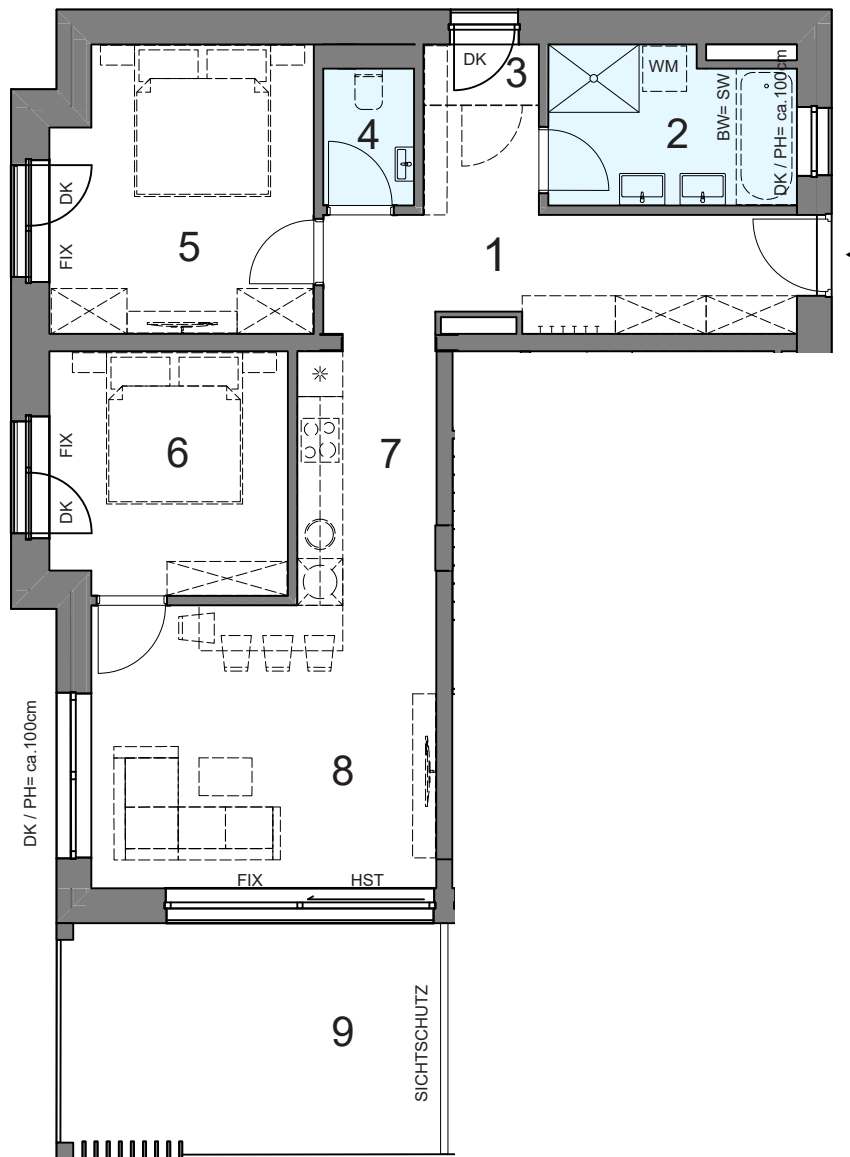
TOP 06

Lage 10G
Zimmer 3

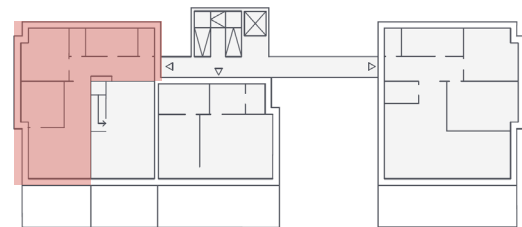
1. Gang	12,09
2. Bad	6,58
3. AR	1,24
4. WC	2,18
5. Zimmer	12,94
6. Zimmer	10,12
7. Küche	6,18
8. Wohnraum	17,19

Wohnnutzfläche: 68,52 m²
9. Balkon 15,10
15,10 m²

SW = Sonderwunsch



ANSICHT SÜD



ÜBERSICHT GRUNDRISS 1.0G



0 5 10 m



Port Luv

Birkenallee 11, 9520 Sattendorf
Kärnten - Ossiacher See

DER EIGENE HAFEN. EIN ZUHAUSE.

Heimkommen nach Sattendorf

Die geplante Wohnanlage mit 11 Wohneinheiten samt Tiefgarage befindet sich im Ortskern von Sattendorf: Am Ufer des Ossiacher Sees, die Berge zum Greifen nah, der Wind auf unserer Seite. Seeblick. Tag für Tag.

DIE ARCHITEKTUR

Inspiziert vom Rundherum

Zwei abgesetzte Baukörper verleihen dem Bauobjekt ausreichend Luftraum, in dem man übrigens den herabfallenden Wind der Gerlitze spüren kann. Die leichte Brise verleiht den durchdachten Grundrissen des Gebäudes beschwingte Züge. Den natürlichen Rohstoff Holz an der Außenfassade riecht man. Die Kombination aus Satteldach- und Flachdachkonstruktion rundet die Gesamtwirkung der Wohnanlage ab – angelehnt an die benachbarten Fischerhäuschen.

Dieser Plan ist zum Anfertigen von Einbaumöbeln nicht geeignet. Statische, konstruktive, haustechnische und bauphysikalische Details sind nicht Planinhalt. Druckfehler sowie Irrtümer und baulich bedingte Änderungen vorbehalten. Planänderungen auf Grund behördlicher Vorgaben vorbehalten. Der Ausbau erfolgt laut Bau- und Ausstattungsbeschreibung, die dargestellten strichlierten Möblierungen und Ausstattungsgegenstände sind nicht Bestandteil des Lieferumfanges und dient lediglich als Einrichtungsvorschlag. Maß-, und Wohnnutzflächentoleranz $\pm 3\%$. Die Wohnnutzfläche kann sich in Bezug auf Statik-, Elektro-, und HKLS-Einbauten geringfügig ändern.


ellersdorfer
Wir bauen das Morgen.
www.mc-ellersdorfer.at

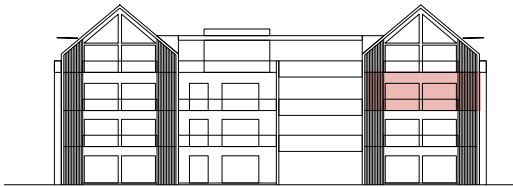
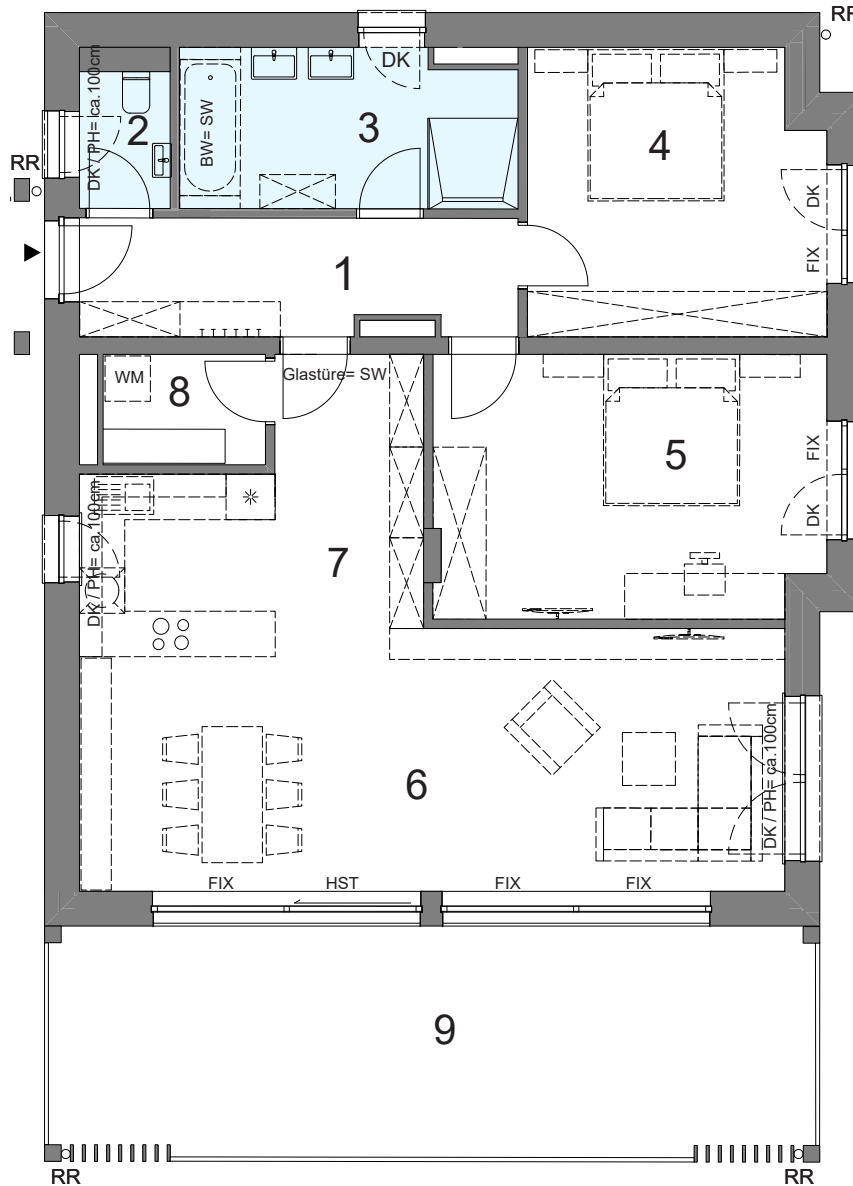
TOP 07 Var 1

Lage 20G
Zimmer 3

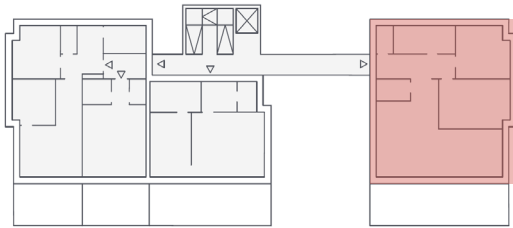
1. VR	9,60
2. WC	2,20
3. Bad	9,21
4. Zimmer 1	14,57
5. Zimmer 2	17,35
6. Wohnraum	30,86
7. Küche	14,28
8. AR	3,17

Wohnnutzfläche: 101,24 m²
9. Terrasse 30,45 m²
30,45 m²

SW = Sonderwunsch



ANSICHT SÜD



ÜBERSICHT GRUNDRISS 2.OG



0 5 10 m



Port Luv

Birkenallee 11, 9520 Sattendorf
Kärnten - Ossiacher See

DER EIGENE HAFEN. EIN ZUHAUSE.

Heimkommen nach Sattendorf

Die geplante Wohnanlage mit 11 Wohneinheiten samt Tiefgarage befindet sich im Ortskern von Sattendorf: Am Ufer des Ossiacher Sees, die Berge zum Greifen nah, der Wind auf unserer Seite. Seeblick. Tag für Tag.

DIE ARCHITEKTUR

Inspiziert vom Rundherum

Zwei abgesetzte Baukörper verleihen dem Bauobjekt ausreichend Luftraum, in dem man übrigens den herabfallenden Wind der Gerlitze spüren kann. Die leichte Brise verleiht den durchdachten Grundrissen des Gebäudes beschwingte Züge. Den natürlichen Rohstoff Holz an der Außenfassade riecht man. Die Kombination aus Satteldach- und Flachdachkonstruktion rundet die Gesamtwirkung der Wohnanlage ab – angelehnt an die benachbarten Fischerhäuschen.

Dieser Plan ist zum Anfertigen von Einbaumöbeln nicht geeignet. Statische, konstruktive, haustechnische und bauphysikalische Details sind nicht Planinhalt. Druckfehler sowie Irrtümer und baulich bedingte Änderungen vorbehalten. Planänderungen auf Grund behördlicher Vorgaben vorbehalten. Der Ausbau erfolgt laut Bau- und Ausstattungsbeschreibung, die dargestellten strichlierten Möblierungen und Ausstattungsgegenstände sind nicht Bestandteil des Lieferumfanges und dient lediglich als Einrichtungs-vorschlag. Maß-, und Wohnnutzflächentoleranz $\pm 3\%$. Die Wohnnutzfläche kann sich in Bezug auf Statik-, Elektro-, und HKLS-Einbauten geringfügig ändern.


ellersdorfer
Wir bauen das Morgen.
www.mc-ellersdorfer.at

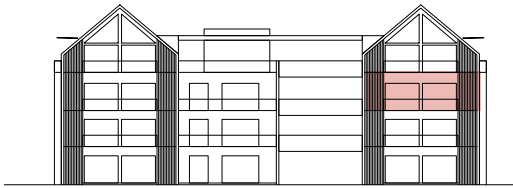
TOP 07 Var 2

Lage 20G
Zimmer 3

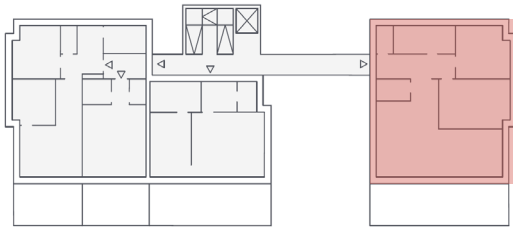
- | | |
|-------------|-------|
| 1. VR | 9,60 |
| 2. WC | 2,20 |
| 3. Bad | 9,21 |
| 4. Zimmer 1 | 14,57 |
| 5. Zimmer 2 | 13,93 |
| 6. Wohnraum | 30,73 |
| 7. Küche | 14,08 |
| 8. AR | 3,17 |
| 9. Büro | 3,75 |

Wohnnutzfläche: 101,24 m²
10. Terrasse 30,45 m²
30,45 m²

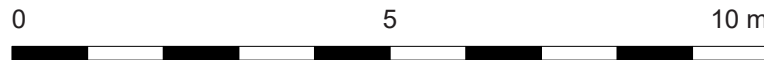
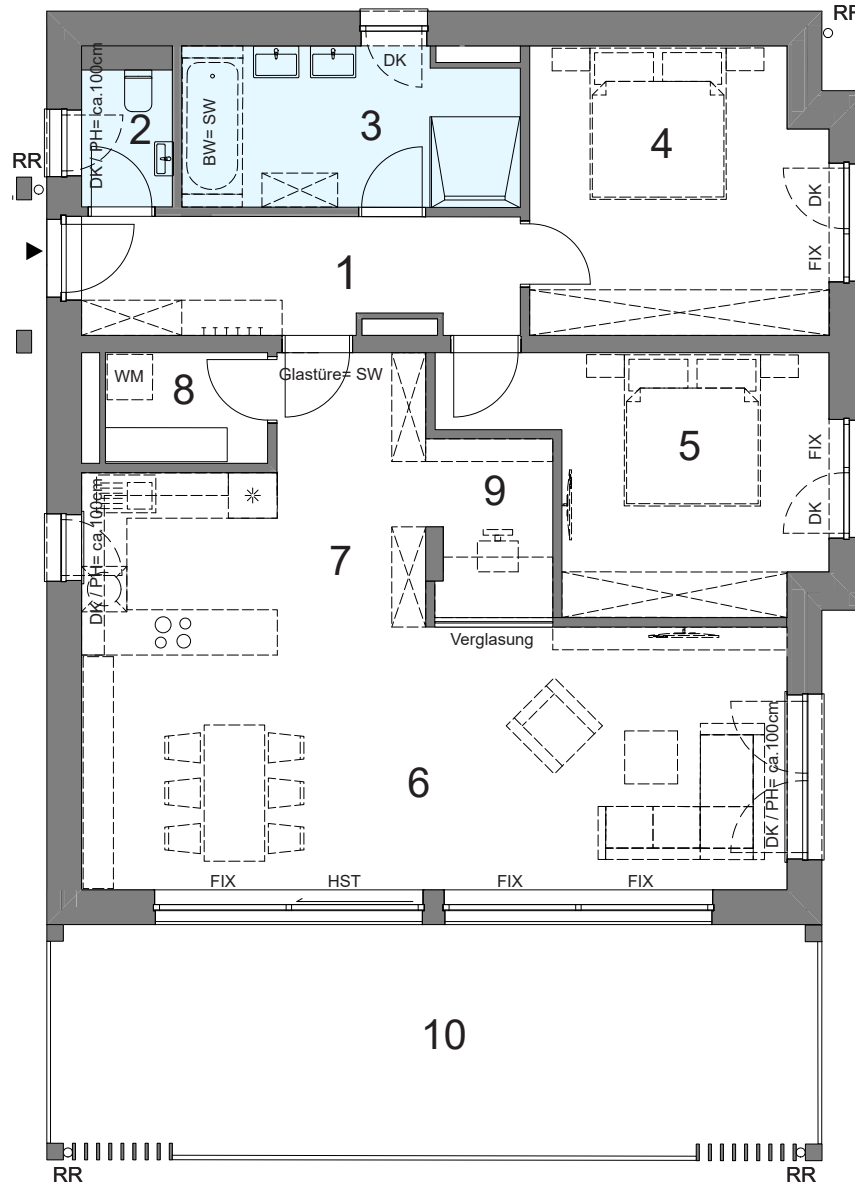
SW = Sonderwunsch



ANSICHT SÜD



ÜBERSICHT GRUNDRISS 2.0G



Port Luv

Birkenallee 11, 9520 Sattendorf
Kärnten - Ossiacher See

DER EIGENE HAFEN. EIN ZUHAUSE.

Heimkommen nach Sattendorf

Die geplante Wohnanlage mit 11 Wohneinheiten samt Tiefgarage befindet sich im Ortskern von Sattendorf: Am Ufer des Ossiacher Sees, die Berge zum Greifen nah, der Wind auf unserer Seite. Seeblick. Tag für Tag.

DIE ARCHITEKTUR

Inspiziert vom Rundherum

Zwei abgesetzte Baukörper verleihen dem Bauobjekt ausreichend Luftraum, in dem man übrigens den herabfallenden Wind der Gerlitze spüren kann. Die leichte Brise verleiht den durchdachten Grundrissen des Gebäudes beschwingte Züge. Den natürlichen Rohstoff Holz an der Außenfassade riecht man. Die Kombination aus Satteldach- und Flachdachkonstruktion rundet die Gesamtwirkung der Wohnanlage ab – angelehnt an die benachbarten Fischerhäuschen.

Dieser Plan ist zum Anfertigen von Einbaumöbeln nicht geeignet. Statische, konstruktive, haustechnische und bauphysikalische Details sind nicht Planinhalt. Druckfehler sowie Irrtümer und baulich bedingte Änderungen vorbehalten. Planänderungen auf Grund behördlicher Vorgaben vorbehalten. Der Ausbau erfolgt laut Bau- und Ausstattungsbeschreibung, die dargestellten strichlierten Möblierungen und Ausstattungsgegenstände sind nicht Bestandteil des Lieferumfanges und dient lediglich als Einrichtungs-vorschlag. Maß-, und Wohnnutzflächentoleranz ± 3%. Die Wohnnutzfläche kann sich in Bezug auf Statik-, Elektro-, und HKLS-Einbauten geringfügig ändern.

ellersdorfer
Wir bauen das Morgen.
www.mc-ellersdorfer.at

TOP 08

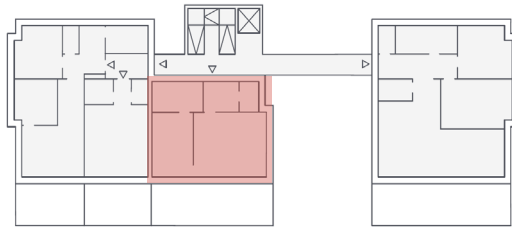
Lage 20G
Zimmer 2

1. VR	5,47
2. Bad	7,45
3. Zimmer	14,44
4. Wohn-Essraum	25,63
5. WC	2,21
Wohnnutzfläche:	55,20 m²
6. Terrasse	27,16
	27,16 m²

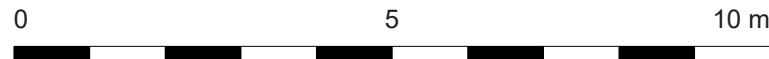
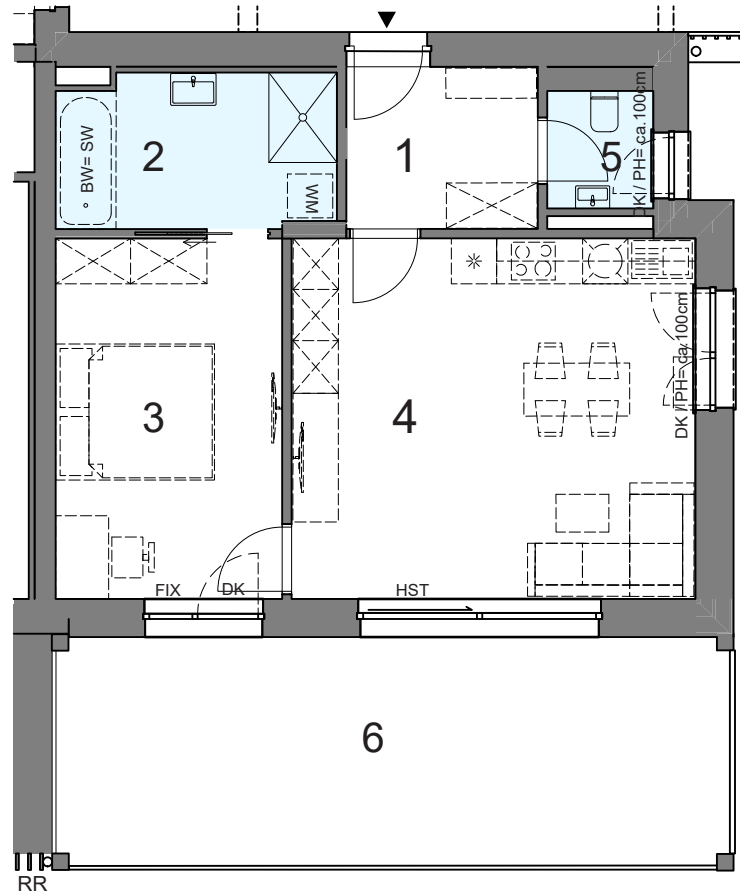
SW = Sonderwunsch



ANSICHT SÜD



ÜBERSICHT GRUNDRISS 2.OG



Port Luv

Birkenallee 11, 9520 Sattendorf
Kärnten - Ossiacher See

DER EIGENE HAFEN. EIN ZUHAUSE.

Heimkommen nach Sattendorf

Die geplante Wohnanlage mit 11 Wohneinheiten samt Tiefgarage befindet sich im Ortskern von Sattendorf: Am Ufer des Ossiacher Sees, die Berge zum Greifen nah, der Wind auf unserer Seite. Seeblick. Tag für Tag.

DIE ARCHITEKTUR

Inspiziert vom Rundherum

Zwei abgesetzte Baukörper verleihen dem Bauobjekt ausreichend Luftraum, in dem man übrigens den herabfallenden Wind der Gerlitze spüren kann. Die leichte Brise verleiht den durchdachten Grundrissen des Gebäudes beschwingte Züge. Den natürlichen Rohstoff Holz an der Außenfassade riecht man. Die Kombination aus Satteldach- und Flachdachkonstruktion rundet die Gesamtwirkung der Wohnanlage ab – angelehnt an die benachbarten Fischerhäuschen.

Dieser Plan ist zum Anfertigen von Einbaumöbeln nicht geeignet. Statische, konstruktive, haustechnische und bauphysikalische Details sind nicht Planinhalt. Druckfehler sowie Irrtümer und baulich bedingte Änderungen vorbehalten. Planänderungen auf Grund behördlicher Vorgaben vorbehalten. Der Ausbau erfolgt laut Bau- und Ausstattungsbeschreibung, die dargestellten strichlierten Möblierungen und Ausstattungsgegenstände sind nicht Bestandteil des Lieferumfanges und dient lediglich als Einrichtungs-vorschlag. Maß-, und Wohnnutzflächentoleranz $\pm 3\%$. Die Wohnnutzfläche kann sich in Bezug auf Statik-, Elektro-, und HKLS-Einbauten geringfügig ändern.

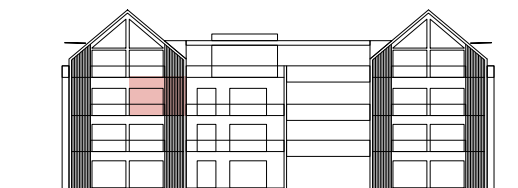
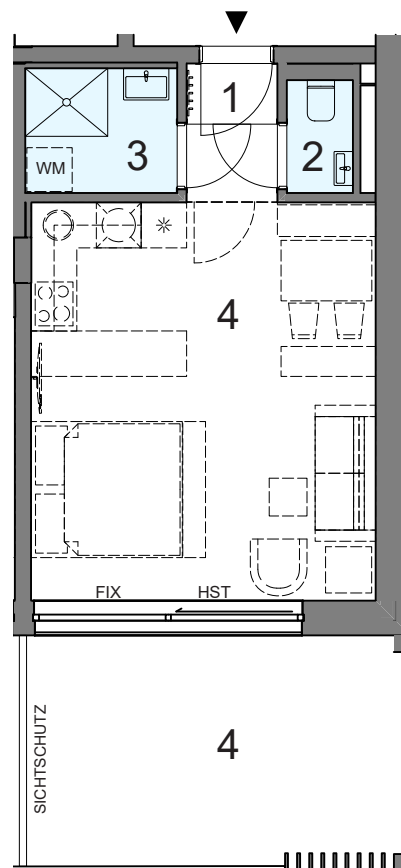

ellersdorfer
Wir bauen das Morgen.
www.mc-ellersdorfer.at

TOP 09a

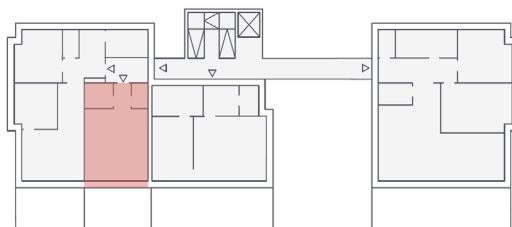
Lage 20G
Zimmer 1

1. VR	2,22
2. WC	1,34
3. Bad	3,31
4. Wohn/Schlaf/Essraum/KÜ	24,13
Wohnnutzfläche:	31,00 m²
5. Balkon	15,10
	15,10 m²

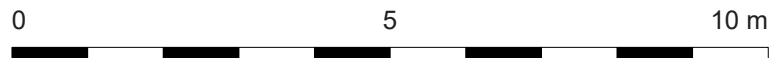
SW = Sonderwunsch



ANSICHT SÜD



ÜBERSICHT GRUNDRISS 2.OG



Port LUV

Birkenallee 11, 9520 Sattendorf
Kärnten - Ossiacher See

DER EIGENE HAFEN. EIN ZUHAUSE.

Heimkommen nach Sattendorf

Die geplante Wohnanlage mit 11 Wohneinheiten samt Tiefgarage befindet sich im Ortskern von Sattendorf: Am Ufer des Ossiacher Sees, die Berge zum Greifen nah, der Wind auf unserer Seite. Seeblick. Tag für Tag.

DIE ARCHITEKTUR

Inspiriert vom Rundherum

Zwei abgesetzte Baukörper verleihen dem Bauobjekt ausreichend Luftraum, in dem man übrigens den herabfallenden Wind der Gerlitze spüren kann. Die leichte Brise verleiht den durchdachten Grundrissen des Gebäudes beschwingte Züge. Den natürlichen Rohstoff Holz an der Außenfassade riecht man. Die Kombination aus Satteldach- und Flachdachkonstruktion rundet die Gesamtwirkung der Wohnanlage ab – angelehnt an die benachbarten Fischerhäuschen.

Dieser Plan ist zum Anfertigen von Einbaumöbeln nicht geeignet. Statische, konstruktive, haustechnische und bauphysikalische Details sind nicht Planinhalt. Druckfehler sowie Irrtümer und baulich bedingte Änderungen vorbehalten. Planänderungen auf Grund behördlicher Vorgaben vorbehalten. Der Ausbau erfolgt laut Bau-, und Ausstattungsbeschreibung, die dargestellten strichlierten Möblierungen und Ausstattungsgegenstände sind nicht Bestandteil des Lieferumfanges und dient lediglich als Einrichtungs-vorschlag. Maß-, und Wohnnutzflächentoleranz $\pm 3\%$. Die Wohnnutzfläche kann sich in Bezug auf Statik-, Elektro-, und HKLS-Einbauten geringfügig ändern.


ellersdorfer
Wir bauen das Morgen.
www.mc-ellersdorfer.at

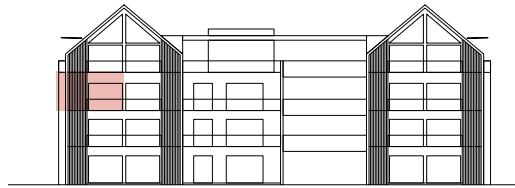
TOP 09b

Lage 20G
Zimmer 3

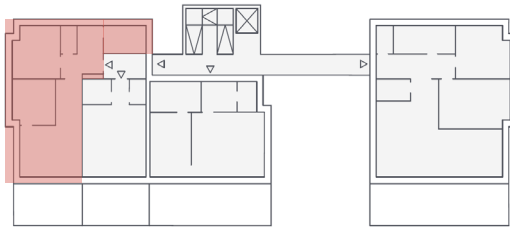
1. Gang	6,62
2. Bad	6,83
3. AR	1,24
4. WC	2,11
5. Zimmer 1	13,00
6. Zimmer 2	10,12
7. Küche	5,95
8. Wohnraum	17,22

Wohnnutzfläche: 63,09 m²
9. Balkon 15,10
15,10 m²

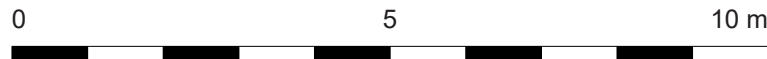
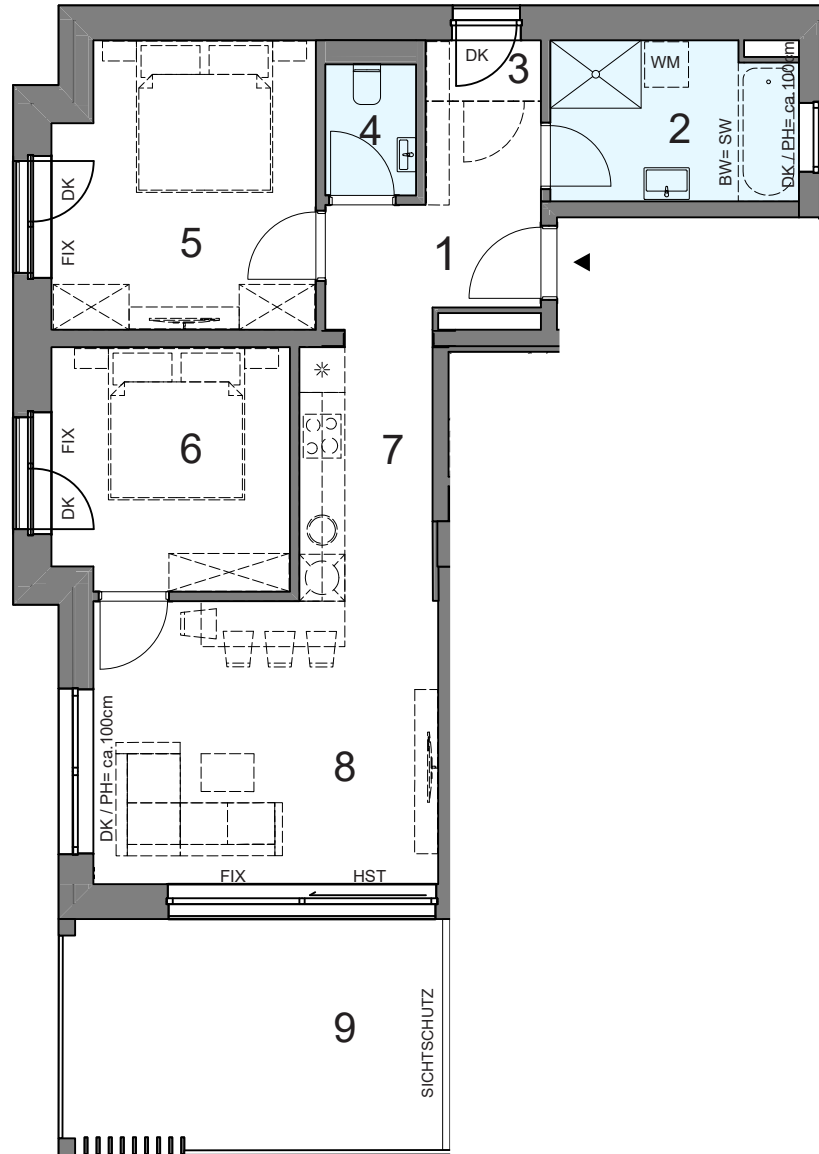
SW = Sonderwunsch



ANSICHT SÜD



ÜBERSICHT GRUNDRISS 2.OG



Port Luv

Birkenallee 11, 9520 Sattendorf
Kärnten - Ossiacher See

DER EIGENE HAFEN. EIN ZUHAUSE.

Heimkommen nach Sattendorf

Die geplante Wohnanlage mit 11 Wohneinheiten samt Tiefgarage befindet sich im Ortskern von Sattendorf: Am Ufer des Ossiacher Sees, die Berge zum Greifen nah, der Wind auf unserer Seite. Seeblick. Tag für Tag.

DIE ARCHITEKTUR

Inspiziert vom Rundherum

Zwei abgesetzte Baukörper verleihen dem Bauobjekt ausreichend Luftraum, in dem man übrigens den herabfallenden Wind der Gerlitze spüren kann. Die leichte Brise verleiht den durchdachten Grundrissen des Gebäudes beschwingte Züge. Den natürlichen Rohstoff Holz an der Außenfassade riecht man. Die Kombination aus Satteldach- und Flachdachkonstruktion rundet die Gesamtwirkung der Wohnanlage ab - angelehnt an die benachbarten Fischerhäuschen.

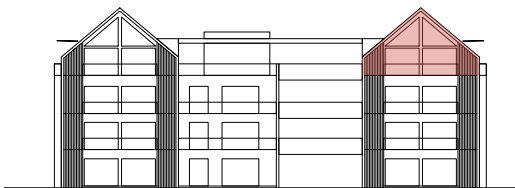
Dieser Plan ist zum Anfertigen von Einbaumöbeln nicht geeignet. Statische, konstruktive, haustechnische und bauphysikalische Details sind nicht Planinhalt. Druckfehler sowie Irrtümer und baulich bedingte Änderungen vorbehalten. Planänderungen auf Grund behördlicher Vorgaben vorbehalten. Der Ausbau erfolgt laut Bau- und Ausstattungsbeschreibung, die dargestellten strichlierten Möblierungen und Ausstattungsgegenstände sind nicht Bestandteil des Lieferumfanges und dient lediglich als Einrichtungsvorschlag. Maß-, und Wohnnutzflächentoleranz $\pm 3\%$. Die Wohnnutzfläche kann sich in Bezug auf Statik-, Elektro-, und HKLS-Einbauten geringfügig ändern.


ellersdorfer
Wir bauen das Morgen.
www.mc-ellersdorfer.at

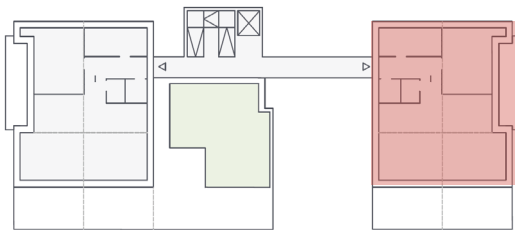
TOP 10

Lage DG
Zimmer 2

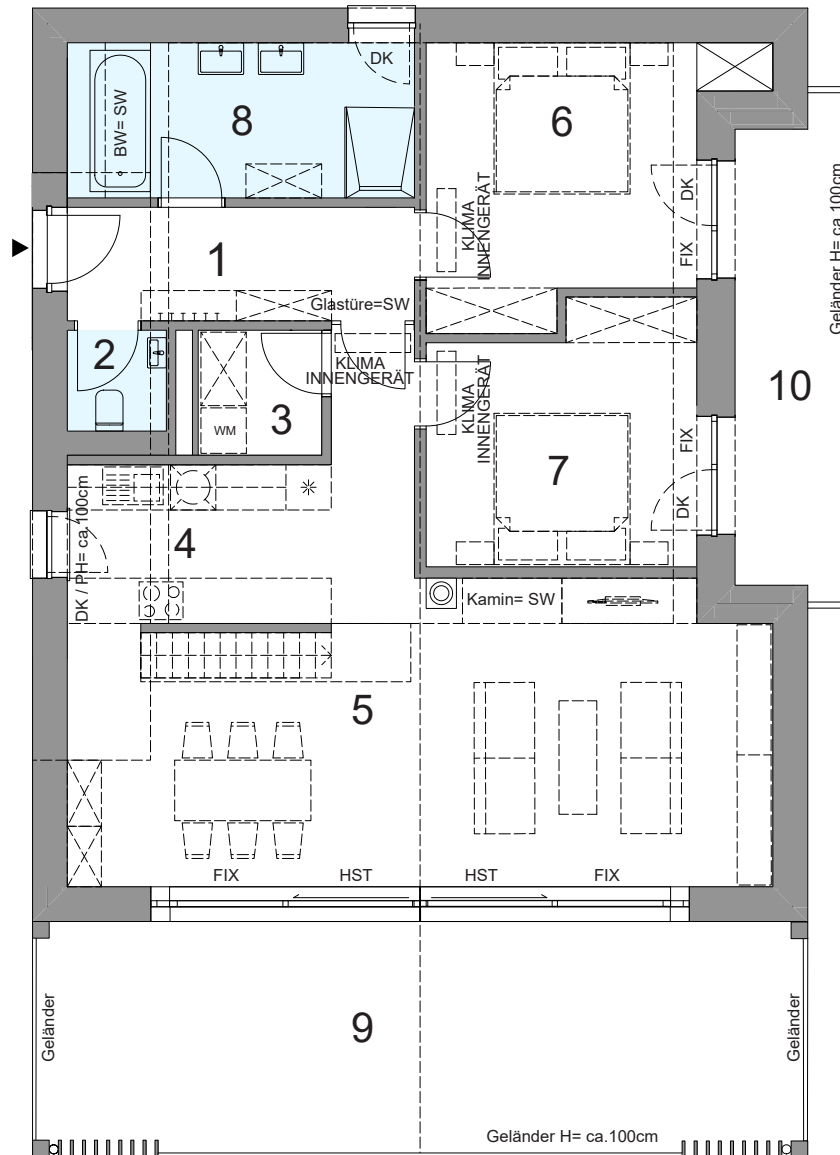
1. VR	6,91
2. WC	1,77
3. AR	2,70
4. Küche	13,42
5. Wohn-Essraum	34,41
6. Zimmer	13,29
7. Zimmer 2	11,55
8. Bad	9,52
Wohnnutzfläche:	93,57 m²
9. Balkon Süd	30,46
	30,46 m²
10. Terrasse Ost	9,43
	9,43 m²



ANSICHT SÜD



ÜBERSICHT GRUNDRISS DG



0 5 10 m



Port Luv

Birkenallee 11, 9520 Sattendorf
Kärnten - Ossiacher See

DER EIGENE HAFEN. EIN ZUHAUSE.

Heimkommen nach Sattendorf

Die geplante Wohnanlage mit 11 Wohneinheiten samt Tiefgarage befindet sich im Ortskern von Sattendorf: Am Ufer des Ossiacher Sees, die Berge zum Greifen nah, der Wind auf unserer Seite. Seeblick. Tag für Tag.

DIE ARCHITEKTUR

Inspiziert vom Rundherum

Zwei abgesetzte Baukörper verleihen dem Bauobjekt ausreichend Luftraum, in dem man übrigens den herabfallenden Wind der Gerlitze spüren kann. Die leichte Brise verleiht den durchdachten Grundrissen des Gebäudes beschwingte Züge. Den natürlichen Rohstoff Holz an der Außenfassade riecht man. Die Kombination aus Satteldach- und Flachdachkonstruktion rundet die Gesamtwirkung der Wohnanlage ab – angelehnt an die benachbarten Fischerhäuschen.

Dieser Plan ist zum Anfertigen von Einbaumöbeln nicht geeignet. Statische, konstruktive, haustechnische und bauphysikalische Details sind nicht Planinhalt. Druckfehler sowie Irrtümer und baulich bedingte Änderungen vorbehalten. Planänderungen auf Grund behördlicher Vorgaben vorbehalten. Der Ausbau erfolgt laut Bau- und Ausstattungsbeschreibung, die dargestellten strichlierten Möblierungen und Ausstattungsgegenstände sind nicht Bestandteil des Lieferumfanges und dient lediglich als Einrichtungsvorschlag. Maß-, und Wohnnutzflächentoleranz $\pm 3\%$. Die Wohnnutzfläche kann sich in Bezug auf Statik-, Elektro-, und HKLS-Einbauten geringfügig ändern.

ellersdorfer
Wir bauen das Morgen.
www.mc-ellersdorfer.at

TOP 10 Spitzboden Var 1

Lage

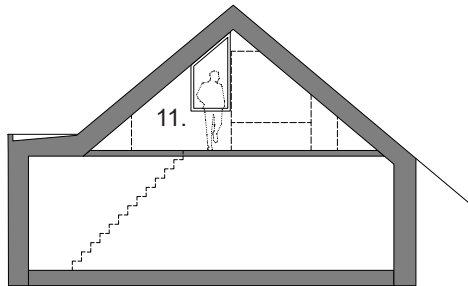
DG

11. Spitzboden

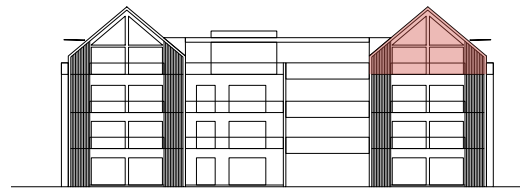
47,97

47,97 m²

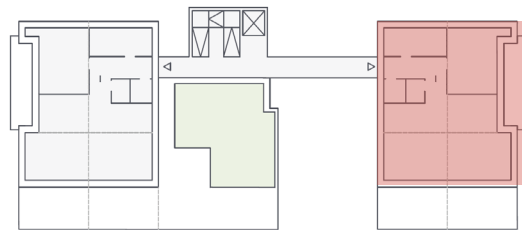
SW = Sonderwunsch



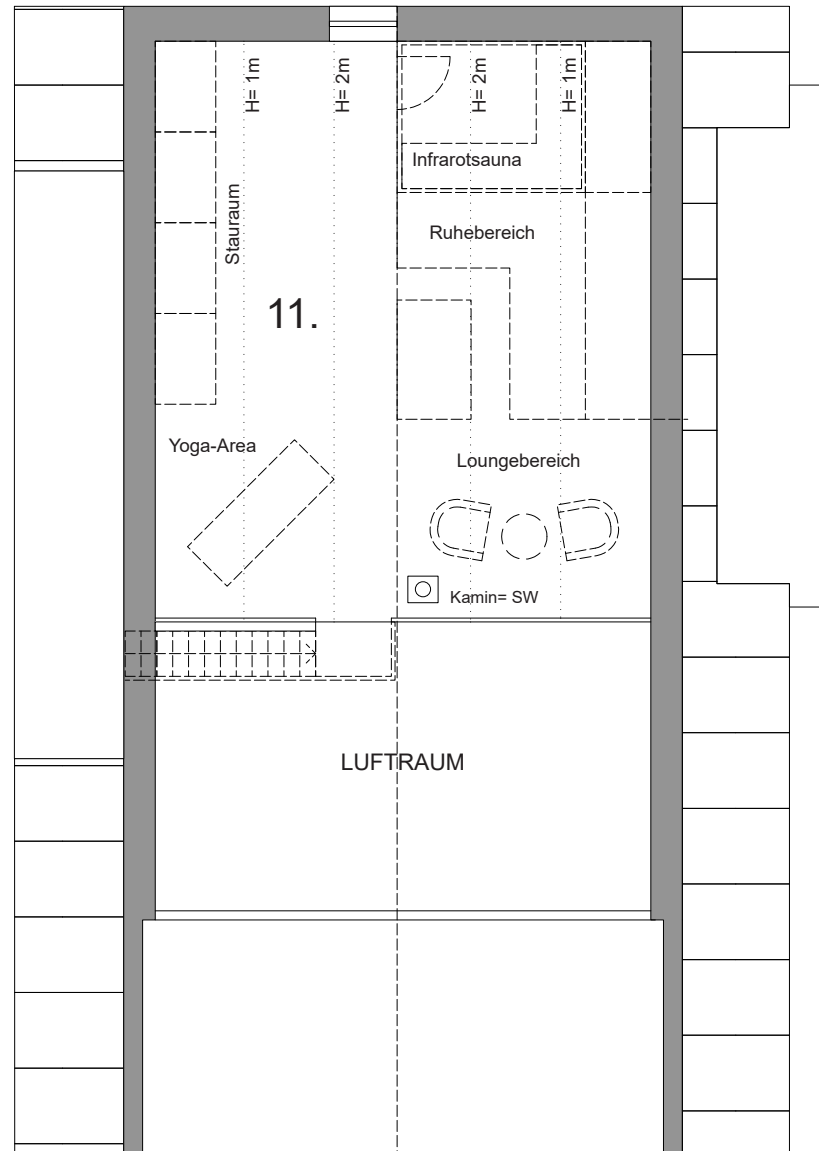
SCHNITT



ANSICHT SÜD



ÜBERSICHT GRUNDRISS DG



0

5

10 m



N



Port Luv

Birkenallee 11, 9520 Sattendorf
Kärnten - Ossiacher See

DER EIGENE HAFEN. EIN ZUHAUSE.

Heimkommen nach Sattendorf

Die geplante Wohnanlage mit 11 Wohneinheiten samt Tiefgarage befindet sich im Ortskern von Sattendorf: Am Ufer des Ossiacher Sees, die Berge zum Greifen nah, der Wind auf unserer Seite. Seeblick. Tag für Tag.

DIE ARCHITEKTUR

Inspiriert vom Rundherum

Zwei abgesetzte Baukörper verleihen dem Bauobjekt ausreichend Luftraum, in dem man übrigens den herabfallenden Wind der Gerlitze spüren kann. Die leichte Brise verleiht den durchdachten Grundrissen des Gebäudes beschwingte Züge. Den natürlichen Rohstoff Holz an der Außenfassade riecht man. Die Kombination aus Satteldach- und Flachdachkonstruktion rundet die Gesamtwirkung der Wohnanlage ab – angelehnt an die benachbarten Fischerhäuschen.

Dieser Plan ist zum Anfertigen von Einbaumöbeln nicht geeignet. Statische, konstruktive, haustechnische und bauphysikalische Details sind nicht Planinhalt. Druckfehler sowie Irrtümer und baulich bedingte Änderungen vorbehalten. Planänderungen auf Grund behördlicher Vorgaben vorbehalten. Der Ausbau erfolgt laut Bau- und Ausstattungsbeschreibung, die dargestellten strichlierten Möblierungen und Ausstattungsgegenstände sind nicht Bestandteil des Lieferumfanges und dient lediglich als Einrichtungsvorschlag. Maß-, und Wohnnutzflächentoleranz $\pm 3\%$. Die Wohnnutzfläche kann sich in Bezug auf Statik-, Elektro-, und HKLS-Einbauten geringfügig ändern.


ellersdorfer
Wir bauen das Morgen.
www.mc-ellersdorfer.at

TOP 10 Spitzboden Var 2

Lage

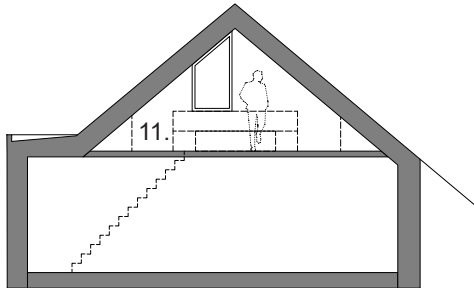
DG

11. Spitzboden

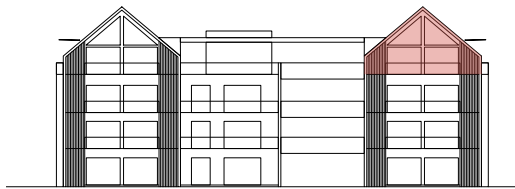
47,97

47,97 m²

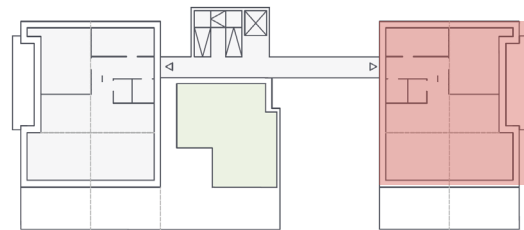
SW = Sonderwunsch



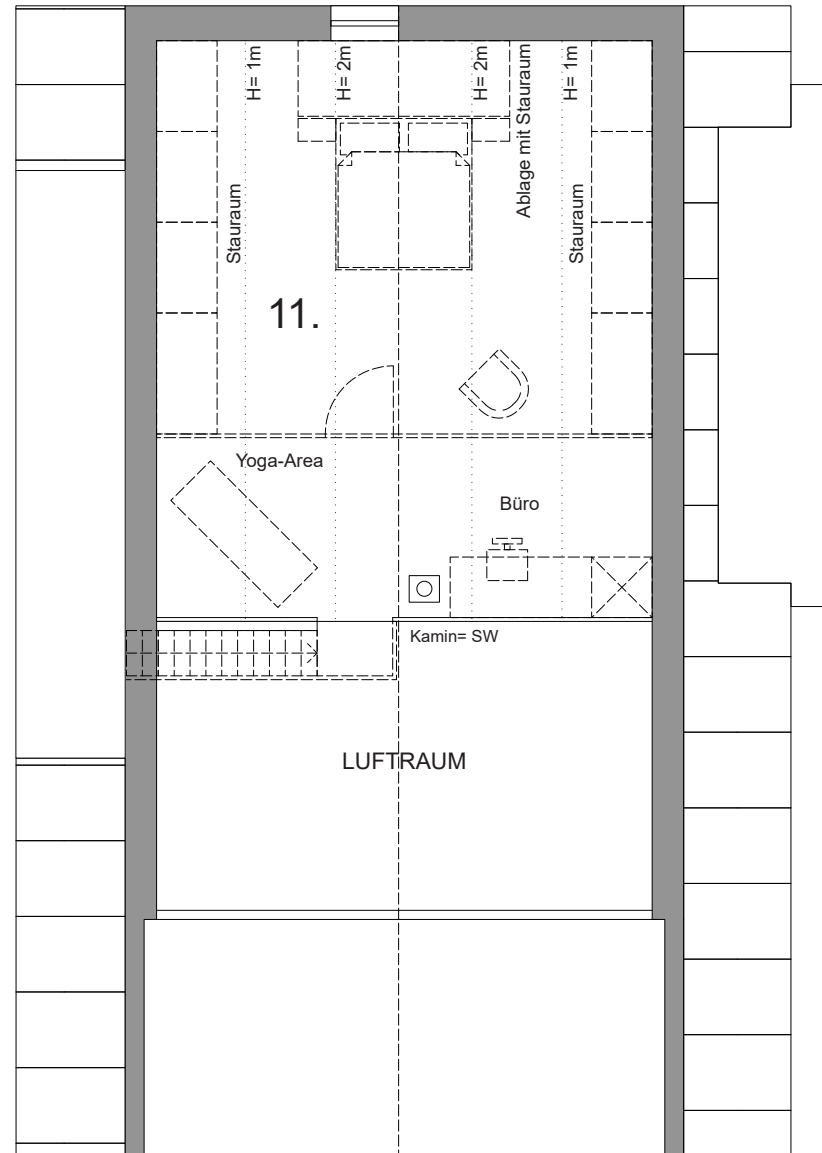
SCHNITT



ANSICHT SÜD



ÜBERSICHT GRUNDRISS DG



0

5

10 m



Port Luv

Birkenallee 11, 9520 Sattendorf
Kärnten - Ossiacher See

DER EIGENE HAFEN. EIN ZUHAUSE.

Heimkommen nach Sattendorf

Die geplante Wohnanlage mit 11 Wohneinheiten samt Tiefgarage befindet sich im Ortskern von Sattendorf: Am Ufer des Ossiacher Sees, die Berge zum Greifen nah, der Wind auf unserer Seite. Seeblick. Tag für Tag.

DIE ARCHITEKTUR

Inspiriert vom Rundherum

Zwei abgesetzte Baukörper verleihen dem Bauobjekt ausreichend Luftraum, in dem man übrigens den herabfallenden Wind der Gerlitze spüren kann. Die leichte Brise verleiht den durchdachten Grundrissen des Gebäudes beschwingte Züge. Den natürlichen Rohstoff Holz an der Außenfassade riecht man. Die Kombination aus Satteldach- und Flachdachkonstruktion rundet die Gesamtwirkung der Wohnanlage ab – angelehnt an die benachbarten Fischerhäuschen.

Dieser Plan ist zum Anfertigen von Einbaumöbeln nicht geeignet. Statische, konstruktive, haustechnische und bauphysikalische Details sind nicht Planinhalt. Druckfehler sowie Irrtümer und baulich bedingte Änderungen vorbehalten. Planänderungen auf Grund behördlicher Vorgaben vorbehalten. Der Ausbau erfolgt laut Bau- und Ausstattungsbeschreibung, die dargestellten strichlierten Möblierungen und Ausstattungsgegenstände sind nicht Bestandteil des Lieferumfanges und dient lediglich als Einrichtungsvorschlag. Maß-, und Wohnnutzflächentoleranz $\pm 3\%$. Die Wohnnutzfläche kann sich in Bezug auf Statik-, Elektro-, und HKLS-Einbauten geringfügig ändern.


ellersdorfer
Wir bauen das Morgen.
www.mc-ellersdorfer.at

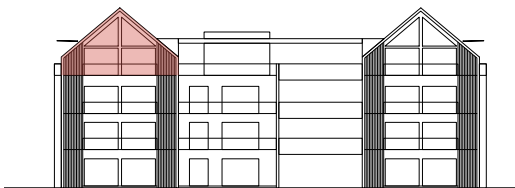
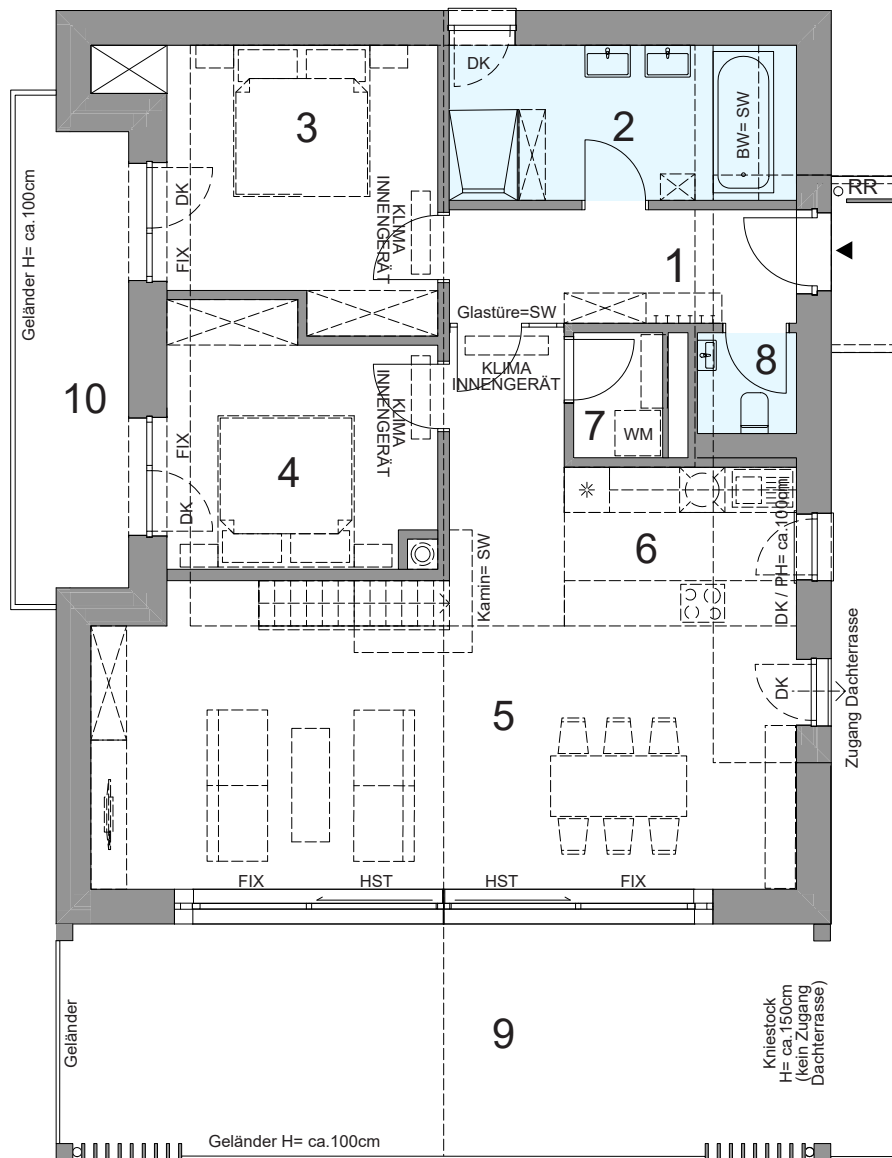
TOP 11

Lage DG
Zimmer 2

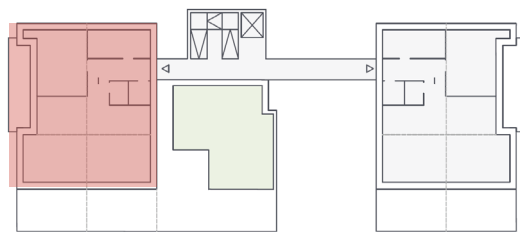
1. VR	6,91
2. Bad	9,52
3. Zimmer 1	13,29
4. Zimmer 2	11,39
5. Wohn-Essraum	40,73
6. Küche	6,71
7. AR	1,94
8. WC	1,77

Wohnnutzfläche: **92,26 m²**
 9. Balkon Süd 30,65
 10. Balkon West 9,43
40,08 m²

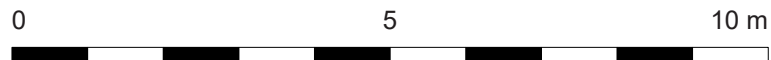
SW = Sonderwunsch



ANSICHT SÜD



ÜBERSICHT GRUNDRISS DG



Port Luv

Birkenallee 11, 9520 Sattendorf
Kärnten - Ossiacher See

DER EIGENE HAFEN. EIN ZUHAUSE.

Heimkommen nach Sattendorf

Die geplante Wohnanlage mit 11 Wohneinheiten samt Tiefgarage befindet sich im Ortskern von Sattendorf: Am Ufer des Ossiacher Sees, die Berge zum Greifen nah, der Wind auf unserer Seite. Seeblick. Tag für Tag.

DIE ARCHITEKTUR

Inspiriert vom Rundherum

Zwei abgesetzte Baukörper verleihen dem Bauobjekt ausreichend Luftraum, in dem man übrigens den herabfallenden Wind der Gerlitze spüren kann. Die leichte Brise verleiht den durchdachten Grundrissen des Gebäudes beschwingte Züge. Den natürlichen Rohstoff Holz an der Außenfassade riecht man. Die Kombination aus Satteldach- und Flachdachkonstruktion rundet die Gesamtwirkung der Wohnanlage ab – angelehnt an die benachbarten Fischerhäuschen.

Dieser Plan ist zum Anfertigen von Einbaumöbeln nicht geeignet. Statische, konstruktive, haustechnische und bauphysikalische Details sind nicht Planinhalt. Druckfehler sowie Irrtümer und baulich bedingte Änderungen vorbehalten. Planänderungen auf Grund behördlicher Vorgaben vorbehalten. Der Ausbau erfolgt laut Bau- und Ausstattungsbeschreibung, die dargestellten strichlierten Möblierungen und Ausstattungsgegenstände sind nicht Bestandteil des Lieferumfanges und dient lediglich als Einrichtungsvorschlag. Maß-, und Wohnnutzflächentoleranz $\pm 3\%$. Die Wohnnutzfläche kann sich in Bezug auf Statik-, Elektro-, und HKLS-Einbauten geringfügig ändern.

ellersdorfer
Wir bauen das Morgen.
www.mc-ellersdorfer.at

TOP 11 Spitzboden

Lage

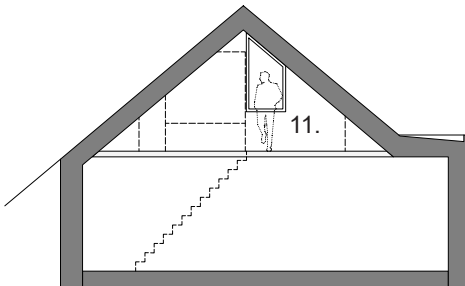
DG

11. Spitzboden

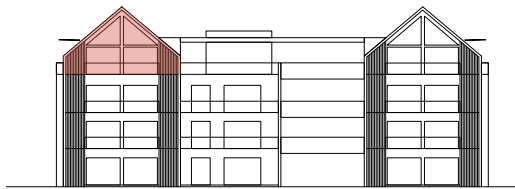
47,97

47,97 m²

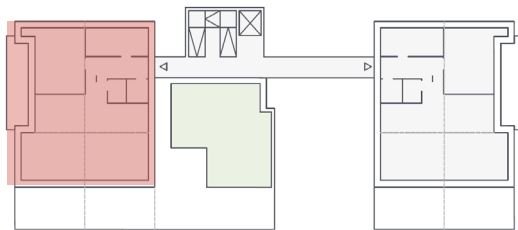
SW = Sonderwunsch



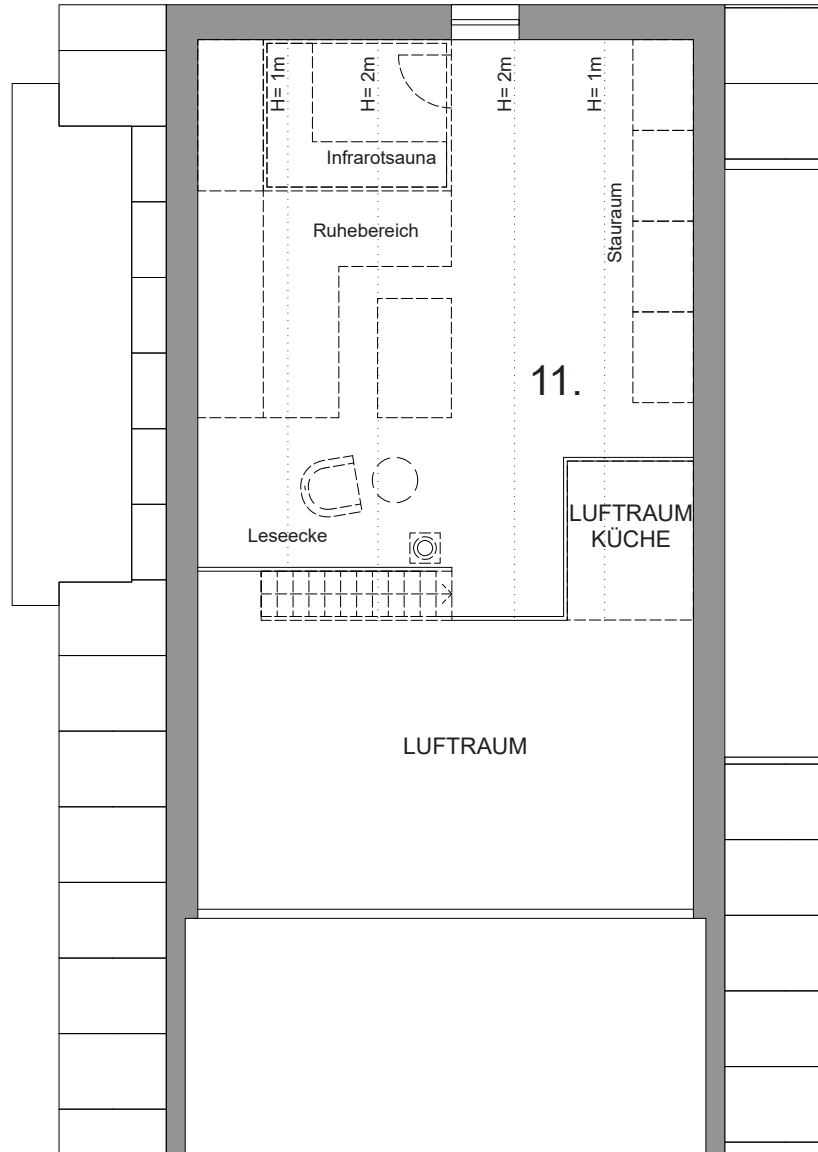
SCHNITT



ANSICHT SÜD



ÜBERSICHT GRUNDRISS DG



0

5

10 m



Port Luv

Birkenallee 11, 9520 Sattendorf
Kärnten - Ossiacher See

DER EIGENE HAFEN. EIN ZUHAUSE.

Heimkommen nach Sattendorf

Die geplante Wohnanlage mit 11 Wohneinheiten samt Tiefgarage befindet sich im Ortskern von Sattendorf: Am Ufer des Ossiacher Sees, die Berge zum Greifen nah, der Wind auf unserer Seite. Seeblick. Tag für Tag.

DIE ARCHITEKTUR

Inspiriert vom Rundherum

Zwei abgesetzte Baukörper verleihen dem Bauobjekt ausreichend Luftraum, in dem man übrigens den herabfallenden Wind der Gerlitze spüren kann. Die leichte Brise verleiht den durchdachten Grundrissen des Gebäudes beschwingte Züge. Den natürlichen Rohstoff Holz an der Außenfassade riecht man. Die Kombination aus Satteldach- und Flachdachkonstruktion rundet die Gesamtwirkung der Wohnanlage ab – angelehnt an die benachbarten Fischerhäuschen.

Dieser Plan ist zum Anfertigen von Einbaumöbeln nicht geeignet. Statische, konstruktive, haustechnische und bauphysikalische Details sind nicht Planinhalt. Druckfehler sowie Irrtümer und baulich bedingte Änderungen vorbehalten. Planänderungen auf Grund behördlicher Vorgaben vorbehalten. Der Ausbau erfolgt laut Bau- und Ausstattungsbeschreibung, die dargestellten strichlierten Möblierungen und Ausstattungsgegenstände sind nicht Bestandteil des Lieferumfanges und dient lediglich als Einrichtungsvorschlag. Maß-, und Wohnnutzflächentoleranz $\pm 3\%$. Die Wohnnutzfläche kann sich in Bezug auf Statik-, Elektro-, und HKLS-Einbauten geringfügig ändern.


ellersdorfer
Wir bauen das Morgen.
www.mc-ellersdorfer.at

DACHGARTEN TOP 11

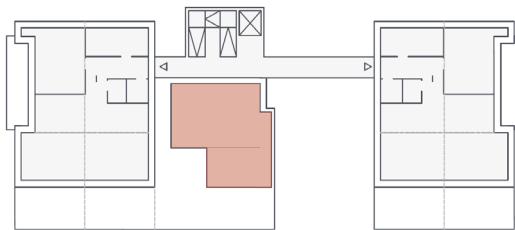
12. Dachgarten

89,30
89,30 m²

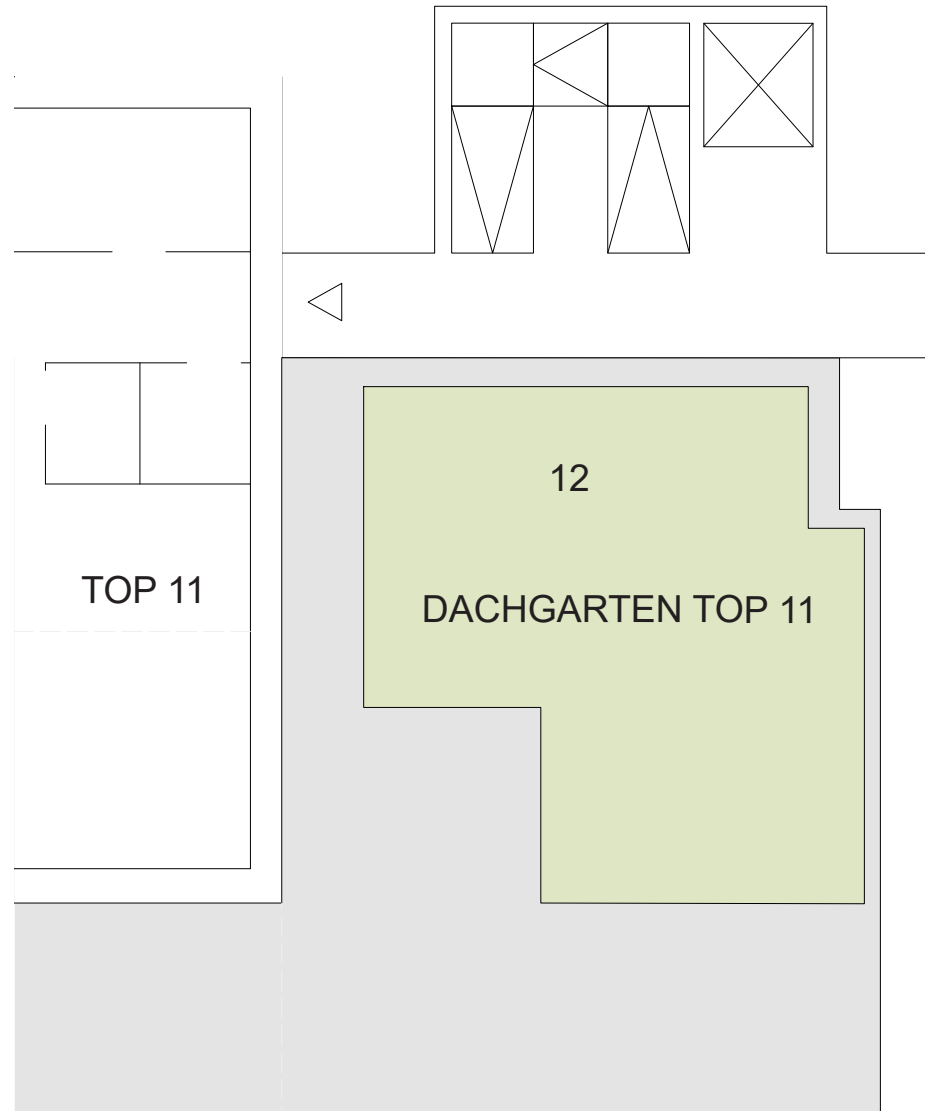
SW = Sonderwunsch



ANSICHT SÜD



ÜBERSICHT GRUNDRISS DG



Port Luv

Birkenallee 11, 9520 Sattendorf
Kärnten - Ossiacher See

DER EIGENE HAFEN. EIN ZUHAUSE.

Heimkommen nach Sattendorf

Die geplante Wohnanlage mit 11 Wohneinheiten samt Tiefgarage befindet sich im Ortskern von Sattendorf: Am Ufer des Ossiacher Sees, die Berge zum Greifen nah, der Wind auf unserer Seite. Seeblick. Tag für Tag.

DIE ARCHITEKTUR

Inspiziert vom Rundherum

Zwei abgesetzte Baukörper verleihen dem Bauobjekt ausreichend Luftraum, in dem man übrigens den herabfallenden Wind der Gerlitze spüren kann. Die leichte Brise verleiht den durchdachten Grundrissen des Gebäudes beschwingte Züge. Den natürlichen Rohstoff Holz an der Außenfassade riecht man. Die Kombination aus Satteldach- und Flachdachkonstruktion rundet die Gesamtwirkung der Wohnanlage ab – angelehnt an die benachbarten Fischerhäuschen.

Dieser Plan ist zum Anfertigen von Einbaumöbeln nicht geeignet. Statische, konstruktive, haustechnische und bauphysikalische Details sind nicht Planinhalt. Druckfehler sowie Irrtümer und baulich bedingte Änderungen vorbehalten. Planänderungen auf Grund behördlicher Vorgaben vorbehalten. Der Ausbau erfolgt laut Bau-, und Ausstattungsbeschreibung, die dargestellten strichlierten Möblierungen und Ausstattungsgegenstände sind nicht Bestandteil des Lieferumfanges und dient lediglich als Einrichtungsvorschlag. Maß-, und Wohnnutzflächentoleranz $\pm 3\%$. Die Wohnnutzfläche kann sich in Bezug auf Statik-, Elektro-, und HKLS-Einbauten geringfügig ändern.


ellersdorfer
Wir bauen das Morgen.
www.mc-ellersdorfer.at